



ПОЛОЖЕНИЕ

о соревнованиях по спортивному ориентированию

«ВЫБОРГСКАЯ ТРОЙКА - 2015»

1. Цели и задачи

- 1.1 Популяризация и развитие спортивного ориентирования.
- 1.2 Пропаганда здорового образа жизни.
- 1.3 Совершенствование навыков спортивного ориентирования.

2. Руководство соревнованиями

Непосредственное проведение соревнований осуществляют некоммерческое партнерство «Федерация спортивного ориентирования города Выборга и Выборгского района» и клуб спортивного ориентирования «NORD WEST»

Электронная почта организаторов: kosorukov_anton@inbox.ru

3. Время и место проведения

Соревнования проводятся 23-24 мая 2015 года в городе Выборг и Выборгском районе Ленинградской области и состоят из трех стартов. Дневной старт 23 мая является открытым первенством Выборгского района по спортивному ориентированию.

4. Программа соревнований

Дата	Начало старта	Район соревнований	Стартовый интервал	Дисциплина
23 мая	12-00	г. Выборг шк. №6	1 минута	городской спринт (15-30 минут)
23 мая	23-15	г. Выборг Бобовый мыс	1 минута	ночное ориентирование средняя дистанция в заданном направлении (25-35 минут)
24 мая	12-00	пос. Кравцово гора Величка	1 минута	средняя дистанция в заданном направлении (30 - 40 минут)

5. Отметка

На соревнованиях применяется система электронной отметки SportIdent. Номер чипа указывается владельцем при заявке на соревнования. В центре соревнований будет возможно арендовать чип. Стоимость аренды – 30 руб/старт

6. Стартовый взнос

К участию в соревнованиях допускаются спортсмены следующих возрастных групп: МЖ10, МЖ12, МЖ14, МЖ16, МЖ18, МЖ21, МЖ35, МЖ40, МЖ45, МЖ50, МЖ55, МЖ60, МЖ70, МЖ80 и Open. В ночном старте принимают участие спортсмены групп МЖ16-МЖ55 (по году рождения). Спортсмены групп М60 и Ж60 могут участвовать в ночном старте, но при подведении итогов он не учитывается.

Группа	МЖ21-МЖ50 и М55	МЖ16-18, МЖ60 и Ж55	МЖ70-80 МЖ10-14	Open
заявка до 01.03.2015				
За все старты	600	300	200	200
За 1 старт	200	100	100	100
заявка до 20.05.2015				
За все старты	750	450	300	200
За 1 старт	300	200	150	100

Членам многодетных семей при предъявлении документов – скидка 50%

Заявка на участие в соревнованиях принимается до 23-59 20 мая 2015.

Заявка после указанной даты (либо перезаявка в другую группу) осуществляется на месте соревнований при наличии свободных мест, при этом стартовый взнос увеличивается на 50% по отношению к стартовому взносу последнего срока заявки.

7. Заявка и оплата

Заявка осуществляется на сайте http://sportident.ru/entry/grup_info.php?g=13927&id=1160

Реквизиты для оплаты заявочного взноса по безналичному расчету:

Получатель: НП «ФСО г. Выборга и Выборгского района»

ИНН 4704470137, КПП 470401001

р/с 40703810300000018323 в ОАО «Выборг-банк» г. Выборг

к/с 30101810000000000722 БИК 044109722

Назначение платежа: "Взнос на соревнования "Выборгская тройка-2015" от команды НДС не облагается".

Просьба для облегчения идентификации платежа **ОБЯЗАТЕЛЬНО УКАЗЫВАЙТЕ НАЗВАНИЕ КОМАНДЫ.**

Получателя платежа следует указывать полностью, как приведено выше. В случае использования каких-либо сокращений или при наличии ошибок платеж не будет зачислен.

Можно произвести оплату на месте, при этом получить чек.

С заявленного, но нестартовавшего участника, взимается сумма в размере 50% от стартового взноса.

8. Награждение

Определение победителей соревнований производится по сумме очков за три старта. Победители и призеры награждаются памятными призами. Награждение состоится после подведения итогов на месте соревнований 24 мая.

9. Особые условия

Дневной старт 24 мая проводится в пограничной зоне. Въезд в пограничную зону будет возможен при наличии распечатанного положения или заграничного паспорта с действующей шенгенской визой.

Лица, не достигшие возраста 18 лет, допускаются к соревнованиям только при наличии медицинского допуска.

10. Дневной старт 23 мая. Район школы №6

Начало старта – 12-00. Дистанция – городской спринт (15-30 минут). Контрольное время 1 час 15 минут.

Соревнования проводятся в жилом квартале города Выборга. 70% территории – советская застройка 60-х годов 20 века, 30% - квартальная застройка различных периодов.

Карта подготовлена в 2014 году Минаковым А., ранее не использовалась.

Масштаб – 1:4000, сечение рельефа 2,5 м.

Максимальный перепад на склоне – 8 метров.

Район соревнований ограничен со всех сторон крупными улицами города Выборга.



В связи с проведением соревнований в жилом районе города особую опасность представляет для участников автотранспорт. Дистанции групп МЖ10-14 пересекают внутривордворные дороги с очень слабым движением. Другие группы пересекают внутриквартальные дороги с малой интенсивностью движения транспорта.

Пересечение бульвара Кутузова осуществляется только по указанному на карте коридору!

Организаторы оставляют за собой право запретить пересекать ряд участков внутриквартальных дорог, отметив такие участки соответствующими площадными символами. При этом на дистанции возможен контроль соблюдения данных ограничений.

Пересекая любую проезжую часть, помните, что Ваша безопасность, прежде всего, обеспечивается Вами, осмотритесь, и при наличии движущегося автотранспорта – уступите ему дорогу.

В случае если Вы заблудились, необходимо двигаться к школе №6, прохожие помогут Вам найти ее.

11. Ночной старт 23 мая. Мыс Бобовый

Начало старта – 23-15. Дистанция – ночное ориентирование, средняя дистанция (25-35 минут). Контрольное время 1 час 30 минут.

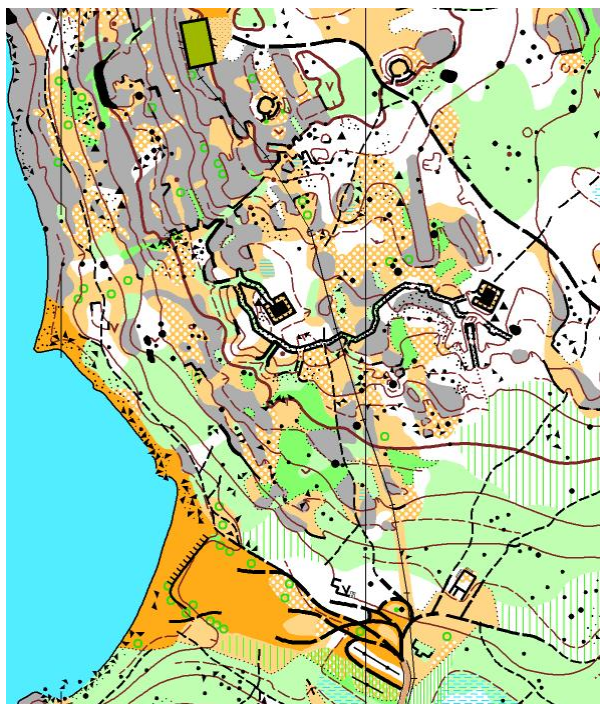
Территория соревнований представляет собой массив с перепадом высот на склоне до 30 метров. 40% территории - хорошо пробегаемый лес преимущественно хвойных пород, со стороны Выборгского залива – скальные структуры без растительности и трудно пробегаемые участки кустарника. Встречаются россыпи камней.

В районе соревнований находилась батарея ПВО, ее оборонительные сооружения и коммуникации

Опасные места: обрывы, оборонительные сооружения вырубленные в скальных структурах (окопы, ходы сообщения, командные пункты).

Карта подготовлена в 2012 году Токмаковой П., ранее использовалась на соревнованиях Выборгская тройка – 2012 (старт №3) и Золотая осень им. Б.В. Фролова – 2014.

Масштаб – 1:4000, сечение рельефа 2,5 м.



Район соревнований ограничен с севера и запада финским заливом, с востока – дачными участками, с юга четкой границы нет. Карта разделена на северную и южную части асфальтовой дорогой, ведущей к пляжу. Если Вы заблудились, необходимо двигаться к этой дороге и выходить по ней к центру соревнований.

12. Дневной старт 24 мая. Пос. Кравцово, гора Величка

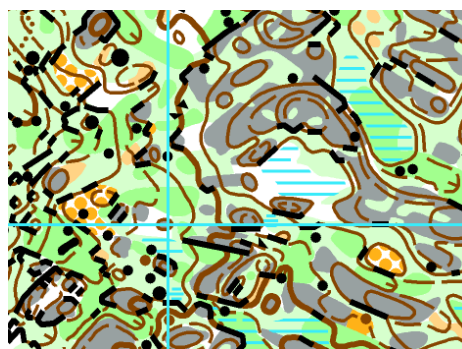
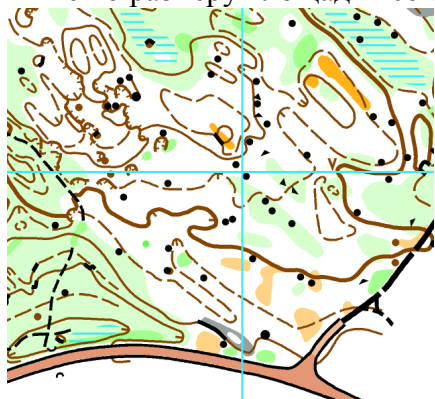
Начало старта – 12-00. Дистанция – средняя дистанция (30-40 минут). Контрольное время 1 час 30 минут.

50% территории - хорошо пробегаемый лес преимущественно хвойных пород, 20% – скальные выходы. 30% - лес с плохой проходимостью и заболоченности.

Местность соревнований – гора Величка и прилегающие участки леса.

Верхняя часть горы представляет собой эрозию скального грунта: многочисленные небольшие по размерам скальные образования, окруженные заболоченностями. Ориентирование и движение в данной части затруднены из-за наличия значительного количества похожих по форме ориентиров и большого количества скал высотой 2-4 метра.

В прилегающих к горе участках леса присутствуют скалы высотой до 5-6 метров, но преимущественно данная часть представляет собой пологий склон или плато с сосновым лесом с одиночными камнями высотой от 1 до 5 метров и искусственными формами рельефа – небольшие по размеру площадки со сколотыми скальными стенками или капониры.



Опасные места: обрывы и скалы.

Карта подготовлена в 2014 году Токмаковым К. и Ковязиным А., ранее не использовалась на соревнованиях. Масштаб – 1:4000 и 1:5000, сечение рельефа 2,5 м.

Из-за особых условий использования карта данного дня соревнований не выдается участникам после финиша!

Район соревнований ограничен с юга и юго-запада шоссе, с востока – садоводство. Аварийный азимут – юг, после выхода на шоссе необходимо двигаться по нему до места старта.

13. Расположение стартов

	Центр соревнований	Расстояние от ж/д вокзала Выборга
23 мая дневной старт (С1)	г. Выборг, шк. №6	1,0 км
23 мая ночной старт (С2)	Бобовый мыс, пляж	4,7 км
24 мая дневной старт (С3)	гора Величка	18 км

Существует возможность трансфера из Выборга к центру третьего старта и обратно на транспорте организаторов. Если Вам необходимо помочь с проездом, пожалуйста, сообщите об этом не менее чем за две недели до соревнований организаторам по электронной почте: kosorukov_anton@inbox.ru.

Расположения центров соревнований на сервисе [яндекс-карты](#)

14. Информационное обеспечение

Информация о старте будет распространяться через сайт <http://kkr.spb.ru/>