

# Выборгская тройка - 2015

## Техническая информация

### 1. Старт №1 (23.05.20.15 12-00) Школа №6

Начало старта – 12-00. Дистанция – городской спринт (15-30 минут). Контрольное время 1 час 15 минут.

Соревнования проводятся в жилом квартале города Выборга. 70% территории – советская застройка 60-х годов 20 века, 30% - квартальная застройка различных периодов.

Карта подготовлена в 2014 году Минаковым А., ранее не использовалась.

Масштаб – 1:4000, сечение рельефа 2,5 м.

Максимальный перепад на склоне – 8 метров.

Район соревнований ограничен со всех сторон крупными улицами города Выборга.



**В связи с проведением соревнований в жилом районе города особую опасность представляет для участников автотранспорт. Дистанции групп МЖ10-14 пересекают внутриворовые дороги с очень слабым движением. Другие группы пересекают внутриквартальные дороги с малой интенсивностью движения транспорта.**

**Пересечение бульвара Кутузова осуществляется только по указанному на карте коридору!**

**Организаторы оставляют за собой право запретить пересекать ряд участков внутриквартальных дорог, отметив такие участки соответствующими площадными символами. При этом на дистанции возможен контроль соблюдения данных ограничений.**

**Пересекая любую проезжую часть, помните, что Ваша безопасность, прежде всего, обеспечивается Вами, осмотритесь, и при наличии движущегося автотранспорта – уступите ему дорогу.**

В случае если Вы заблудились, необходимо двигаться к школе №6, прохожие помогут Вам найти ее.

Старт 1 Start 1 23.05.2015 12-00					
Группа Class	Длина, км Length, km	Кол-во КП Num. CP	Группа Class	Длина, км Length, km	Кол-во КП Num. CP
<b>M10</b>	1,6	10	<b>D10</b>	1,6	10
<b>M12</b>	1,7	12	<b>D12</b>	1,7	12
<b>M14</b>	2,1	14	<b>D14</b>	2,1	14
<b>M16</b>	2,8	11	<b>D16</b>	2,5	17
<b>M18</b>	3,5	28	<b>D18</b>	3,2	25
<b>M21</b>	4,0	30	<b>D21</b>	3,2	25
<b>M35</b>	3,5	28	<b>D35</b>	2,8	11
<b>M40</b>	2,8	11	<b>D40</b>	2,8	11
<b>M45</b>	2,8	11	<b>D45</b>	2,5	17
<b>M50</b>	2,5	17	<b>D50</b>	2,5	17
<b>M55</b>	2,5	17	<b>D55</b>	2,0	15
<b>M60</b>	2,0	16	<b>D60</b>	2,0	16
<b>M70</b>	1,4	11	<b>D70</b>	1,4	11
<b>M80</b>	1,4	11	<b>D80</b>	1,4	11
<b>open</b>	1,5	7			

## 2. Ночной старт 23 мая. Мыс Бобовый

Начало старта – 23-15. Дистанция – ночное ориентирование, средняя дистанция (25-35 минут). Контрольное время 1 час 30 минут.

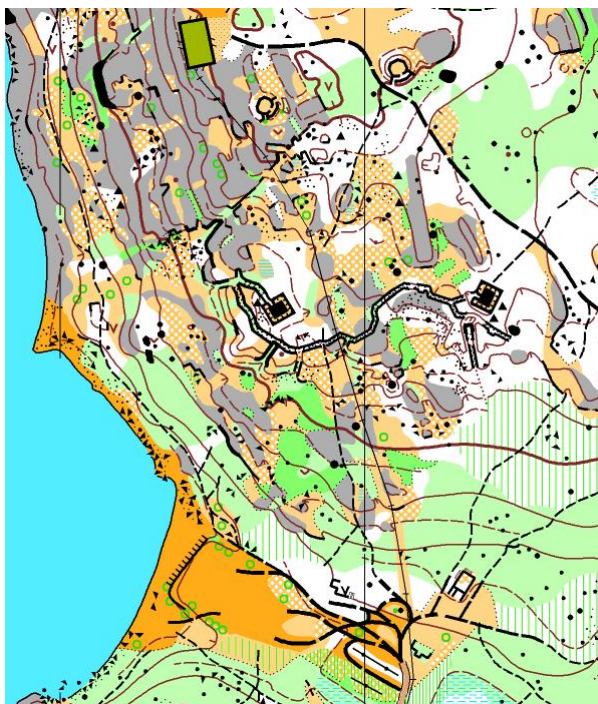
Территория соревнований представляет собой массив с перепадом высот на склоне до 30 метров. 40% территории - хорошо пробегаемый лес преимущественно хвойных пород, со стороны Выборгского залива – скальные структуры без растительности и трудно пробегаемые участки кустарника. Встречаются россыпи камней.

В районе соревнований находилась батарея ПВО, ее оборонительные сооружения и коммуникации

Опасные места: обрывы, оборонительные сооружения вырубленные в скальных структурах (окопы, ходы сообщения, командные пункты).

Карта подготовлена в 2012 году Токмаковой П., ранее использовалась на соревнованиях Выборгская тройка – 2012 (старт №3) и Золотая осень им. Б.В. Фролова – 2014.

Масштаб – 1:4000, сечение рельефа 2,5 м.



Район соревнований ограничен с севера и запада финским заливом, с востока – дачными участками, с юга четкой границы нет. Карта разделена на северную и южную части асфальтовой дорогой, ведущей к пляжу. Если Вы заблудились, необходимо двигаться к этой дороге и выходить по ней к центру соревнований.

Старт 2 Start 2 23.05.2015 23-00					
Группа Class	Длина, км Length, km	Кол-во КП Num. CP	Группа Class	Длина, км Length, km	Кол-во КП Num. CP
<b>M10</b>			<b>D10</b>		
<b>M12</b>			<b>D12</b>		
<b>M14</b>			<b>D14</b>		
<b>M16</b>	2,7	12	<b>D16</b>	2,3	10
<b>M18</b>	3,6	17	<b>D18</b>	2,7	12
<b>M21</b>	4,3	18	<b>D21</b>	3,8	17
<b>M35</b>	3,6	17	<b>D35</b>	3,3	13
<b>M40</b>	3,3	13	<b>D40</b>	3,3	13
<b>M45</b>	3,3	13	<b>D45</b>	2,9	11
<b>M50</b>	2,9	11	<b>D50</b>	2,6	12
<b>M55</b>	2,6	12	<b>D55</b>	2,3	10,0
<b>M60</b>	2,2	10	<b>D60</b>	2,2	10
<b>M70</b>			<b>D70</b>		
<b>M80</b>			<b>D80</b>		
<b>open</b>					

### 3. Дневной старт 24 мая. Пос. Кравцово, гора Величка

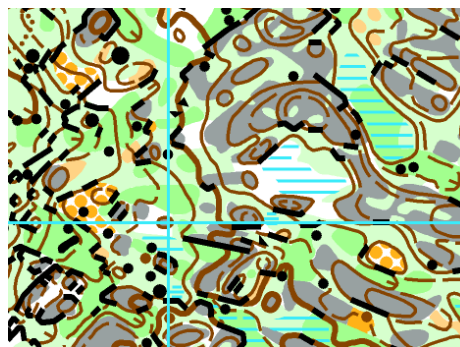
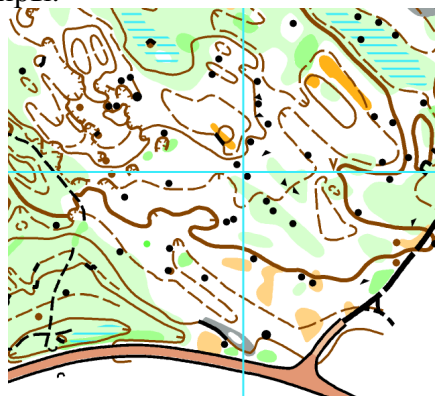
Начало старта – 12-00. Дистанция – средняя дистанция (30-40 минут). Контрольное время 1 час 30 минут.

50% территории - хорошо пробегаемый лес преимущественно хвойных пород, 20% – скальные выходы. 30% - лес с плохой проходимостью и заболоченности.

Местность соревнований – гора Величка и прилегающие участки леса.

Верхняя часть горы представляет собой эрозию скального грунта: многочисленные небольшие по размерам скальные образования, окруженные заболоченностями. Ориентирование и движение в данной части затруднены из-за наличия значительного количества похожих по форме ориентиров и большого количества скал высотой 2-4 метра.

В прилегающих к горе участках леса присутствуют скалы высотой до 5-6 метров, но преимущественно данная часть представляет собой пологий склон или плато с сосновым лесом с одиночными камнями высотой от 1 до 5 метров и искусственными формами рельефа – небольшие по размеру площадки со сколотыми скальными стенками или капониры.



Опасные места: обрывы и скалы.

Карта подготовлена в 2014 году Токмаковым К. и Ковязиным А., ранее не использовалась на соревнованиях. Масштаб – 1:4000 и 1:5000, сечение рельефа 2,5 м.

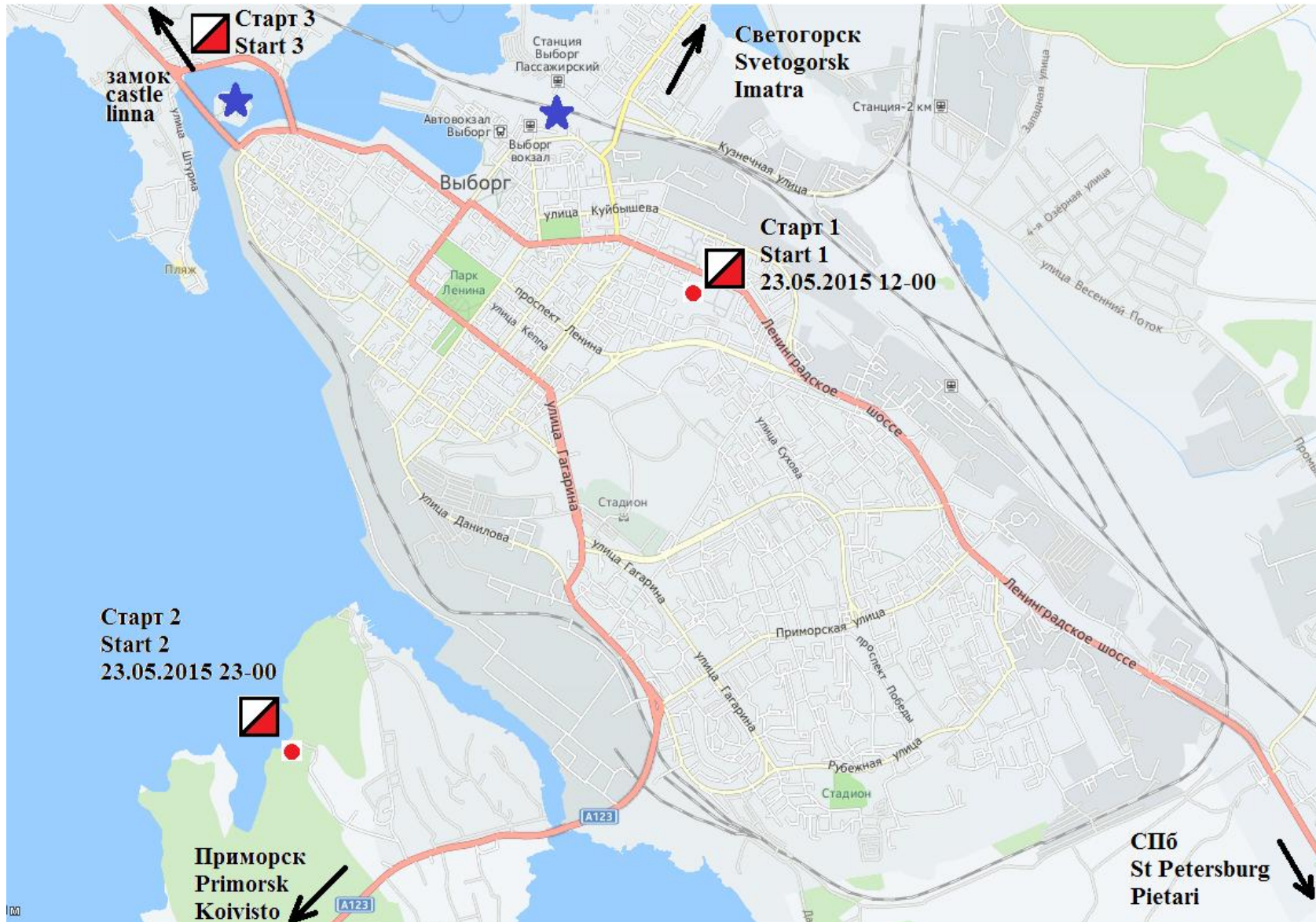
**Из-за особых условий использования карта данного дня соревнований не выдается участникам после финиша!**

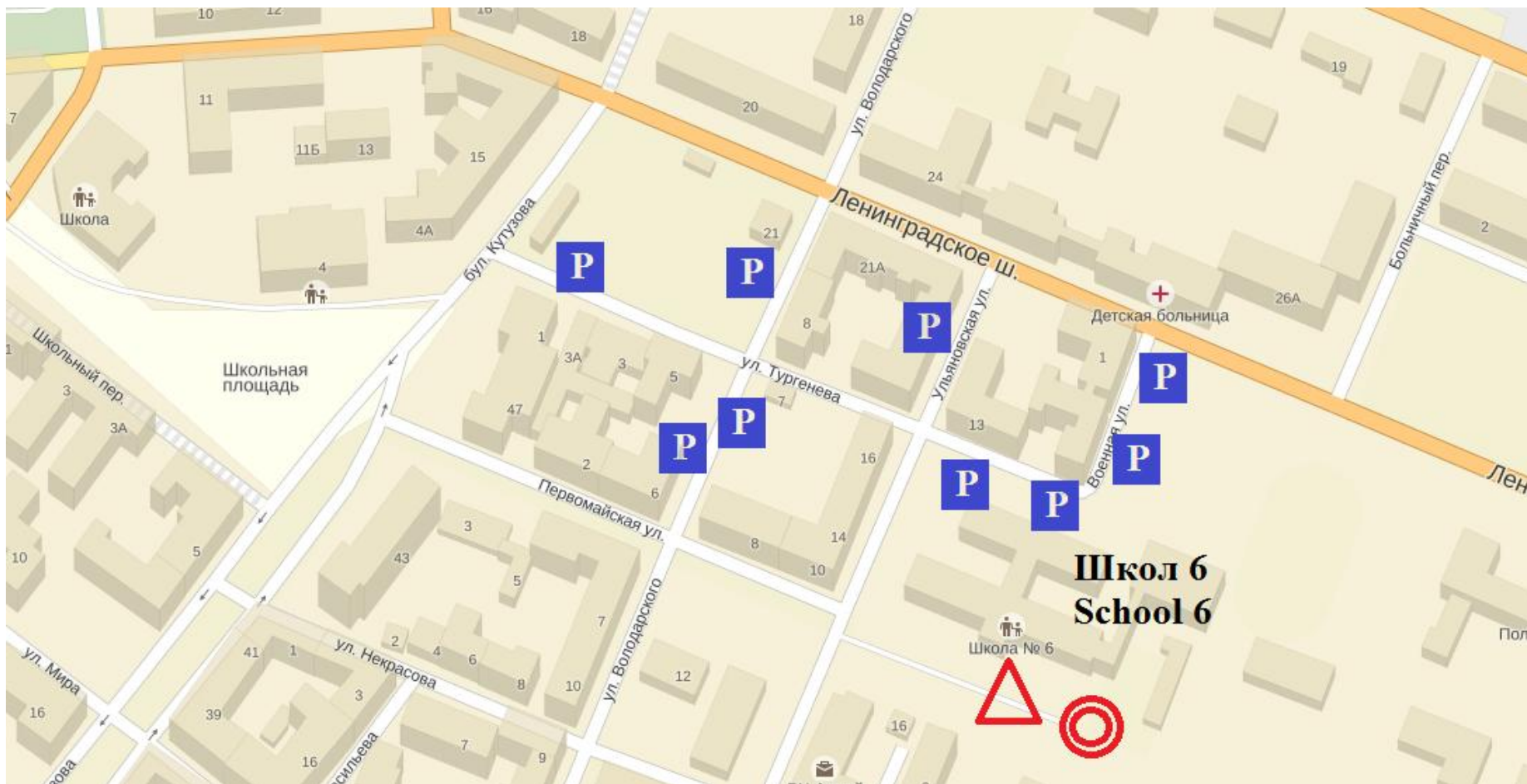
Район соревнований ограничен с юга и юго-запада шоссе, с востока – садоводство. Аварийный азимут – юг, после выхода на шоссе необходимо двигаться по нему до места старта.

Старт 3 Start 3 24.05.2015 12-00					
Группа Class	Длина, км Length, km	Кол-во КП Num. CP	Группа Class	Длина, км Length, km	Кол-во КП Num. CP
<b>M10</b>	2,0	7	<b>D10</b>	2,0	7
<b>M12</b>	1,9	7	<b>D12</b>	1,9	7
<b>M14</b>	3,2	13	<b>D14</b>	2,7	8
<b>M16</b>	4,3	16	<b>D16</b>	3,2	13
<b>M18</b>	5,0	18	<b>D18</b>	4,2	14
<b>M21</b>	5,7	24	<b>D21</b>	4,7	18
<b>M35</b>	5,0	18	<b>D35</b>	4,2	14
<b>M40</b>	4,5	17	<b>D40</b>	4,2	14
<b>M45</b>	4,2	14	<b>D45</b>	3,5	13
<b>M50</b>	3,5	13	<b>D50</b>	3,0	12
<b>M55</b>	3,5	13	<b>D55</b>	3,0	12
<b>M60</b>	3,0	12	<b>D60</b>	2,3	8
<b>M70</b>	2,3	8	<b>D70</b>	2,1	8
<b>M80</b>	2,1	8	<b>D80</b>	2,1	8
<b>open</b>	1,9	9			



[Start location \(Yandex map\)](#)

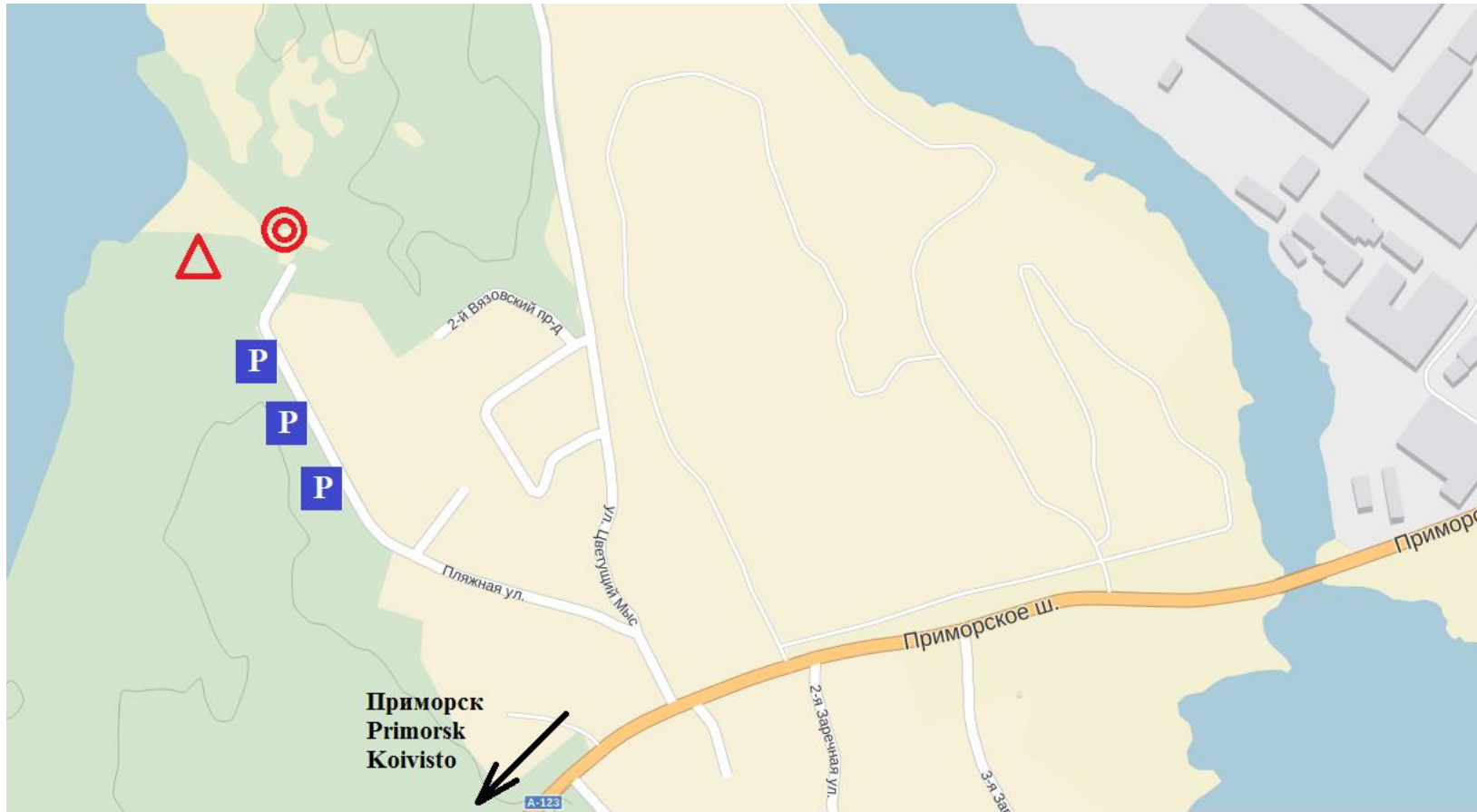




23.05.2015 12-00 Старт 1. Start 1 Школа 6, ул. Первомайская. School 6, Pervomayskaya street.

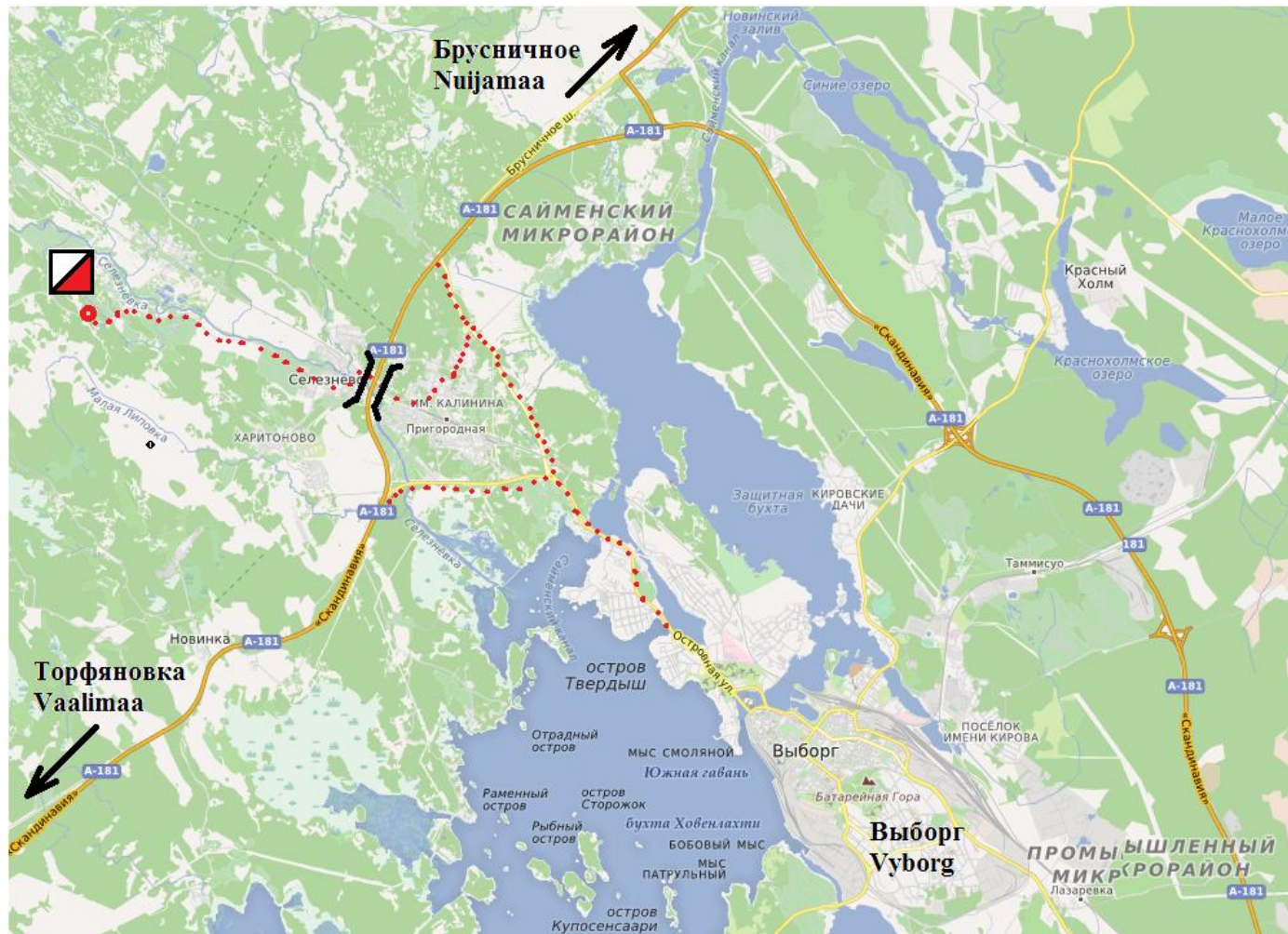
Специальной парковки для участников нет. Парковать автомобили можно только на ближайших улицах. Так как старт в городе, можно прийти на него пешком)

There is no special parking places. You can park your car only on the street near the school, but it is possible to come to the competition center by foot)



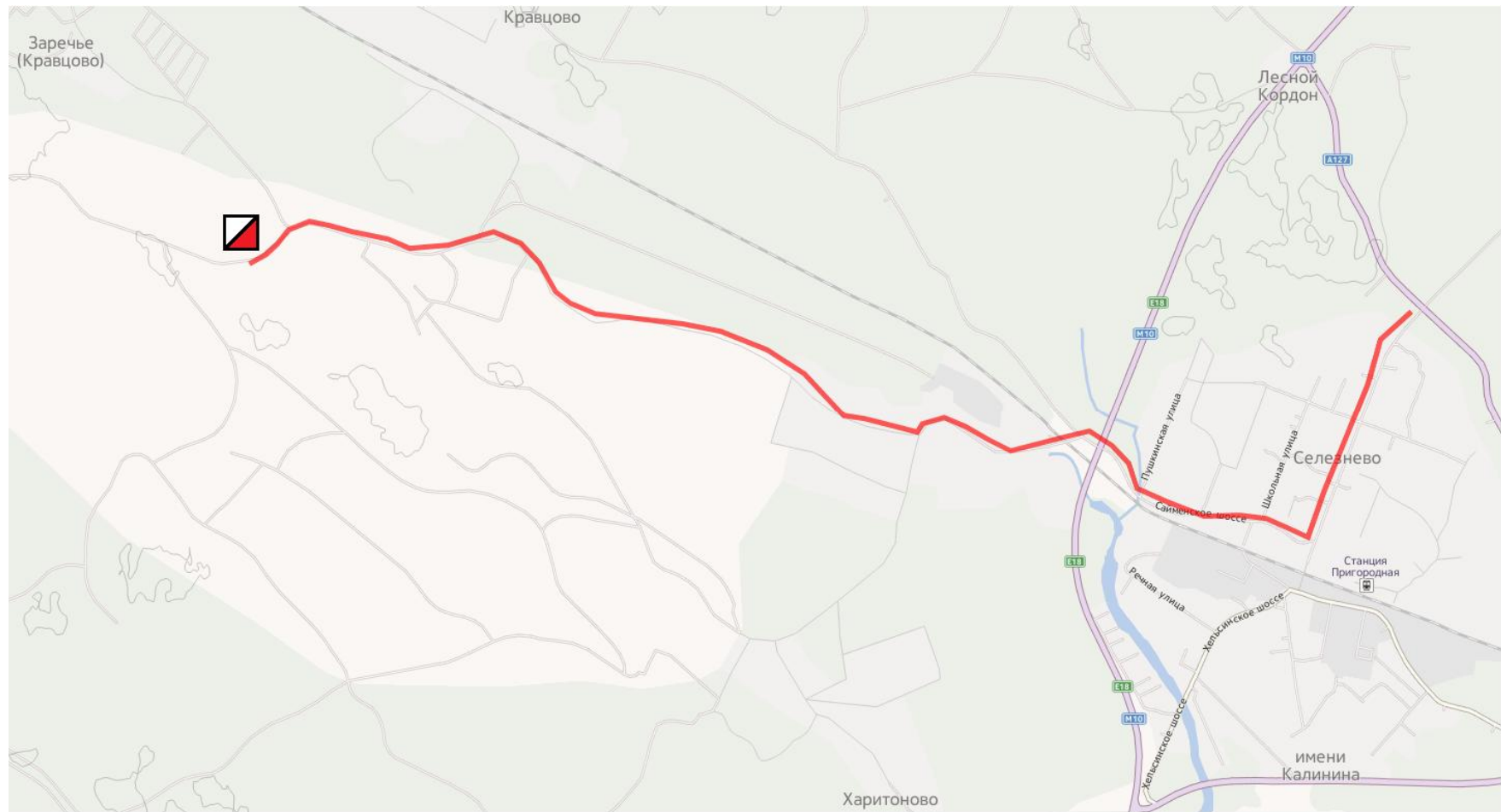
23.05.2015 23-00 Старт 2. Start 2 Бобовый мыс, пляж. Boboviy mys, beach



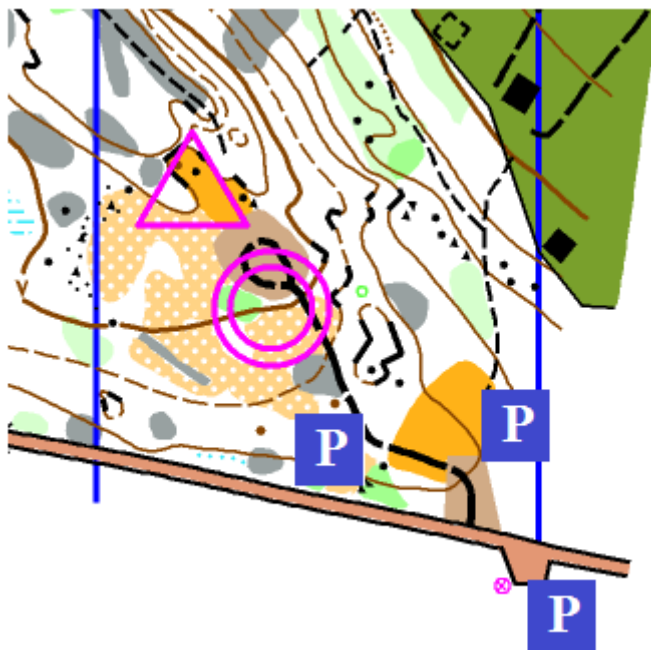


24.05.2015 12-00 Старт 3. Start 3 Гора Величка, Velichka hill.





24.05.2015 12-00 Старт 3. Start 3 Гора Величка, Velichka hill.



24.05.2015 12-00 Старт 3. Start 3 Гора Величка, Velichka hill.