



## **58-й открытый Чемпионат и Первенство Санкт-Петербурга**

### **по спортивному ориентированию**

### **Дисциплина – Кросс (65-140 минут)**

## **ИНФОРМАЦИОННЫЙ БЮЛЛЕТЕНЬ № 2**

### **ОБЩИЕ СВЕДЕНИЯ**

Соревнования проводятся в соответствии с Положением о 58-м открытом чемпионате и открытом первенстве Санкт-Петербурга по спортивному ориентированию 2016 года.

#### **1. Организаторы:**

Комитет по физической культуре и спорту Санкт-Петербурга.  
СПб ГАУ «Центр подготовки спортивных сборных команд Санкт-Петербурга»  
РФСОО «Спортивная Федерация спортивного ориентирования Санкт-Петербурга»

Директор соревнований  
Главный судья  
Главный секретарь  
ЗГС по СТО  
Ст. судья старта

— Куприенко Д.В.,  
— Филатов В.К.  
— Васильева И.В.  
— Ельцов Д.  
— Муравьев А.И.

Инспектор – Кузнецов Р.

#### **2. Время и место проведения**

Соревнования проводятся 29 мая 2016 года вблизи поселка Симагино Выборгского района Ленинградской области. Центр соревнований расположен на поляне (см. схему)  
Начало стартов в 12-00.

#### **3. Участники соревнований**

Чемпионат Санкт-Петербурга: Мужчины, Женщины

Первенство Санкт-Петербурга: Мдо11, Ждо11, М до13, Ждо13, Мдо15, Ждо15, Мдо17, Ждо17, Мдо19, Ждо19, Мдо21, Ждо21

Первенство Санкт-Петербурга среди ветеранов: М35, Ж35, М40, Ж40, М45, Ж45, М50, Ж50, М55, Ж55, М60, Ж60, М65, Ж65, М70, Ж70, М75, Ж75, М80, Ж80, М85, Ж85

Открытые группы М21К, Ж21К, Фитнес1, Фитнес2, ДТР

#### **4. Мандатная комиссия**

Мандатную комиссию можно пройти, отправив документы в соответствии с положением по адресу [mk@spbfof.ru](mailto:mk@spbfof.ru) до 20:00 25 мая 2016 (среда), обязательно указав название команды. Участники Чемпионата и Первенства СПб, не прошедшие мандатную комиссию, могут

стартовать только в открытых группах.

По всем вопросам, относящимся к прохождению мандатной комиссии, обращаться к уполномоченному представителю ФСО СПб Васильевой Ирине: моб. тел. +7(921)750-12-10

## **5. Заявка**

Прием заявок производится до 23:59:59 25 мая 2016 (среда) на сайте <http://o-reg.spb.ru>

Дозаявка на месте соревнований в основные группы будет производиться **ТОЛЬКО с 10:30 до 11:15**. Дозаявка возможна только на резервные места в начале стартового протокола. Если резерв исчерпан, в порядке исключения дозаявка может быть принята на освободившиеся места (сданные или невостребованные номера) во всех группах, кроме групп Чемпионата. В любом случае дозаявляемый участник не имеет права выбора стартовой минуты.

## **6. Система отметки**

На соревнованиях используется отметка SFR.

## **7. Финансовые условия.**

Соревнования проводятся за счет заявочных взносов участников при частичном финансировании Спорткомитетом СПб, согласно [финансовым условиям](#) на летний сезон 2016 г., утвержденным Президиумом ФСО СПб.

## **8. Техническая информация.**

### 1. Карта:

Карта подготовлена в 2014-2015 годах. Составители карты - Александр Михайлов, Роман Слободянюк, Сергей Усенко. Корректировка карты 2016 г – Ельцов Денис.

### 2. Местность:

Лес от чистого до труднопробегаемого, в основном - еловый. Дорожная сеть развита слабо. На местности велась интенсивная рубка леса. Знаком «лесовозка» (рис. 1) показаны просеки на которых оставлен хворост (рис. 2). Просеки без хвороста показаны желтой линией. Кроме того, знаком лесовозка показаны дороги, сильно разбитые лесовозами, передвижение также затруднено. В местах, где проходила рубка леса, между лесовозками, также заметное количество хвороста. У старших мужских групп, по краям полей имеются необозначенные каменные россыпи. На 15.05 болота мокрые.

Детские МЖдо15 включительно, 60-80% дистанции на открытой местности с хорошей пробегаемостью. Для групп МЖ11 МЖ13 используется ограничивающая маркировка в виде ленты (внесена в карту)



Рис 1.



Рис 2.

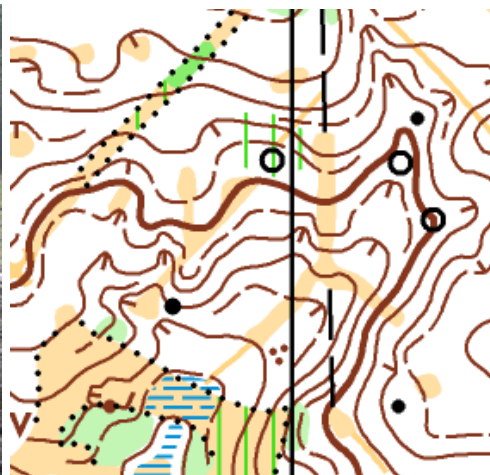


Рис 3.

### 3. Опасные места:

1. Крутые склоны
2. Поваленные деревья.
3. В лесу большое количество следов диких животных.

### Предварительные параметры дистанций

Мдо11	2.1км 8кп 1:10000	Ждо11	2.1км 8кп 1:10000
Мдо13	3.1км 10кп 1:10000	Ждо13	2.8км 9кп 1:10000
Мдо15	3.9км 10кп 1:10000	Ждо15	3.5км 12кп 1:10000
Мдо17	6.3км 12кп 1:10000	Ждо17	4.2км 9кп 1:10000
Мдо19	8.9км 12кп 2пп 1:10000	Ждо19	6.3км 12кп 1пп 1:10000
Мдо21	10.4км 15кп 2пп 1:15000	Ждо21	8.2км 15кп 1пп 1:15000
Мужчины	13.4 км 20кп 2пп 1:15000	Женщины	9.8 км 16кп 1пп 1:15000
М21К	8.2км 15кп 1пп 1:15000	Ж21К	6.3км 12кп 1пп 1:10000
М35	10.4км 15кп 2пп 1:15000	Ж35	7.0км 13кп 1пп 1:10000
М40	9.3км 16кп 1пп 1:10000	Ж40	6.0км 15кп 1пп 1:10000
М45	9.3км 16кп 1пп 1:10000	Ж45	4.8км 12кп 1:10000
М50	7.1км 19кп 1пп 1:10000	Ж50	4.8км 12кп 1:10000
М55	7.0км 16кп 1пп 1:10000	Ж55	4.4км 12кп 1:10000
М60	4.8км 12кп 1:10000	Ж60	4.4км 12кп 1:10000
М65	4.8км 12кп 1:10000	Ж65	4.4км 12кп 1:10000
М70	4.4км 12кп 1:10000	Ж70	3.3км 10кп 1:10000
М75	3.3км 10кп 1:10000	Ж75	3.3км 10кп 1:10000
М80	2.0 км 7кп 1:10000	Ж80	2.0 км 7кп 1:10000
М85	2.0 км 7кп 1:10000	Ж85	2.0 км 7кп 1:10000
Фитнес пр.	2.5 км 10кп 1:10000	ДТР	2.2км 10кп 1:10000
Фитнес2	4.2км 12кп 1:10000		

### 9. Старт

Старт во всех группах кроме ДТР, Фитнесс - отдельный согласно протоколу старта.

Старт в группе ДТР, Фитнесс — открытый, из отдельного коридора. Дистанция ДТР работает до 14:00.

Участник получает карту в момент старта.

Внимание! Главная судейская коллегия разрешает стартовать семейным участникам Ветеранских групп с маленькими детьми по стартовой станции при согласовании с главным секретарем старта.

В группе ДТР участники получают в стартовом коридоре две карты (для ребенка и для Тренера, количество «вторых» карт ограничено).

### **10. Призовой фонд**

Призеры чемпионата и первенства Санкт-Петербурга получают медали Комитета по физической культуре и спорту, а также сладкие призы.

### **11. Как добраться транспортом**

1.Автотранспортом по шоссе А181 до поворота на Васкелово, затем до поворота на урочище Воронцово и далее по проселочной дороге до центра Соревнований.

## По всем вопросам обращайтесь

Директор соревнований: Куприенко Денис Васильевич, [d.kuprienko@advexp.org](mailto:d.kuprienko@advexp.org) , +79219455047,  
Главный судья: Филатов Владимир Константинович, [vova.filatov@gmail.com](mailto:vova.filatov@gmail.com), +79217624759