

Чемпионат и Первенство Ленинградской области  
по спортивному ориентированию на лыжах  
*Массовые соревнования*  
*Зимний GRAND-PRIX среди ветеранов*  
*по спортивному ориентированию на лыжах*

**Информационный бюллетень №1**  
*(от 27 декабря 2016 г.)*

**Место и сроки проведения соревнований**

Соревнования проходят в Ленинградской области, в Киришском районе, пос. Будогощь, б/о «Мечта» с 27 по 29 января 2017 г.

**Организаторы соревнований**

Комитет по физической культуре и спорту Ленинградской области,  
Общественная организация "Региональная спортивная федерация спортивного ориентирования Ленинградской области",  
Общественная организация «Центр содействия здоровому образу жизни»

При поддержке Администрации МО «Киришский район», профсоюзного комитета ООО «ПО Киришинефтеоргсинтез» и спорткомплекса «Нефтяник».

**Программа соревнований**

27 января (пятница)	1 вид лыжная гонка-маркированная трасса (25-90 мин.) 0830203811Я Церемония открытия, награждение за 1 вид программы («Мечта», актовый зал) 20-00 Заседание судейской коллегии с представителями команд
28 января (суббота)	2 вид лыжная гонка -комбинация (20-90 мин.) 0830223811Я Награждение за 2 вид программы («Мечта», актовый зал) 20-00 Заседание судейской коллегии с представителями команд
29 января (воскресенье)	3 вид лыжная гонка - спринт (до 30 мин.) 0830133811Я Церемония награждения за 3 вид программы, церемония закрытия («Мечта», актовый зал) Выдача протоколов

**Участники соревнований**

Соревнования будут проходить по следующим группам:

Мужчины, Женщины  
МЖ до13, до15, до18, до21  
МЖ 30-85 (через 5 лет)

Чемпионат ЛО  
Первенство ЛО  
*Зимний GRANDPRIX среди ветеранов*



## Финансовые условия участия в соревнованиях

Расходы по командированию (проезд, питание, размещение) и страхованию участников соревнований обеспечивают командирующие их организации.

Расходы, связанные с организацией при подготовке и проведению спортивных соревнований, несут организаторы соревнований, за счет привлеченных бюджетных и внебюджетных средств, средств, полученных от заявочных взносов участников соревнований.

Величина заявочных взносов за три вида программы составляет:

в Чемпионате ЛО, *Зимний GRANDPRIX среди ветеранов* ---1200 руб. за все дни

в Первенстве ЛО --- 600 руб. за все дни

Оплату заявочного взноса можно произвести безналично или через сберкассы по реквизитам:

### Реквизиты для перечисления заявочного взноса:

Ленинградская областная общественная организация «Центр содействия здоровому образу жизни»

187110, Ленинградская область, г. Кириши, ул. Декабристов Бестужевых, д. 17

ИНН 4708017577, КПП 470801001

Р/с 40703810748000000060

Филиал Ленинградский областной Банка ВТБ(ПАО) г. Гатчина

К/с 30101810400000000729

БИК 044106729

ОГРН 1054700002873

ОКПО 75116370, ОКВЭД 91.33

Оплата заявочного взноса может быть произведена во время прохождения мандатной комиссии.

На соревнованиях будет использована система электронной отметки SPORTIdent.

При отсутствии средств отметки (персонального SI-чипа) организаторы соревнований предоставят чип в аренду. Стоимость аренды персонального SI-чипа – 30 рублей за 1 день соревнований.

Плату за аренду SI-чипа необходимо произвести одновременно с заявочным взносом.

За арендованные чипы залоговая стоимость не взимается, но участникам и представителям необходимо помнить, что при утрате, потере или поломке чипа с участника взимается стоимость чипа в размере 700 руб. .

## Заявка на участие

Предварительные заявки на участие спортсменов принимаются через систему электронной заявки. Сайт для заявок - <http://orgeo.ru>

Страничка соревнований ВКонтакте <https://vk.com/event110396260>

Заявки на участие (Приложение 1), подписанные руководителем органа исполнительной власти субъекта Российской Федерации в области физической культуры и спорт и региональной федерацией, иные необходимые документы представляются в мандатную комиссию в 1 экземпляре в день приезда.

К заявке прилагаются следующие документы на каждого спортсмена:

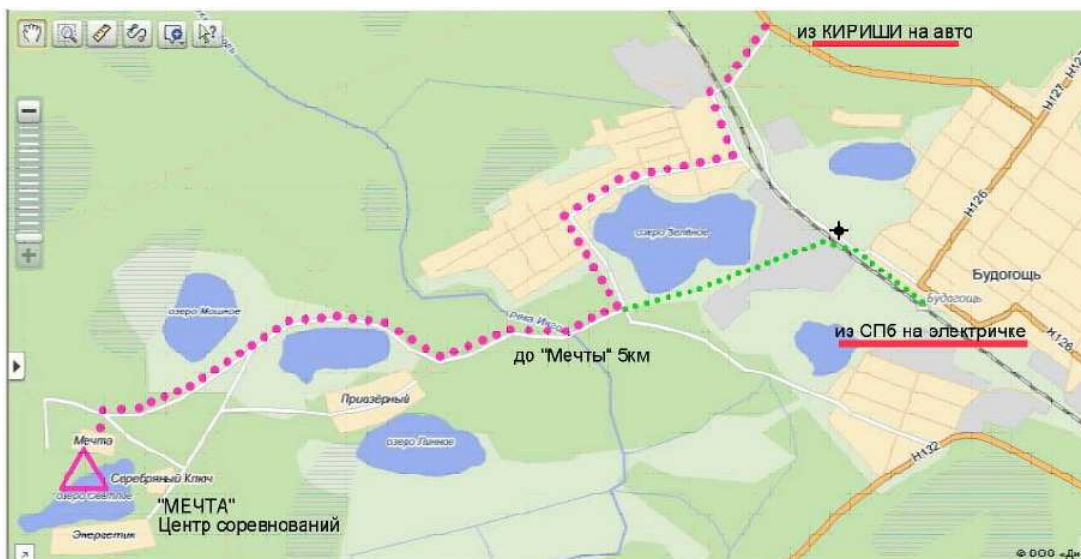
- целевая медицинская справка на данные соревнования, если в официальной заявке на данного спортсмена отсутствует допуск врача,
- паспорт или документ, его заменяющий - с информацией о месте регистрации (оригинал);
- договор о страховании от несчастного случая (оригинал)
- зачетная классификационная книжка с подтверждением выполнения требований и норм соответствующего спортивного разряда и и спортивного звания за последние два года;
- специальный допуск медицинского учреждения и тренера для спортсмена моложе 18 лет, при условии заявки его в более старшие группы.

**Заявки на размещение членов команды высылаются на базу отдыха Мечта по форме. (Приложение 2)  
электронный адрес: [Vorobyeva\\_A\\_I@kinef.ru](mailto:Vorobyeva_A_I@kinef.ru)**



# Информация для участников соревнований

## Проезд до центра соревнований



## Расписание движения электропоездов ЗИМА-2016-2017.

Смотрите расписание в интернет источниках.

<http://www.tutu.ru/>

УВАЖАЕМЫЕ ПАССАЖИРЫ!

Возможны отмены или изменения расписания движения электропоездов. Отслеживайте оперативную информацию.

## Размещение на соревнованиях

Все участники соревнований размещаются на **базе отдыха «МЕЧТА»** ООО «КИНЕФ», по адресу: ЛО, Киришский район, п. Будогощь, озеро «Светлое»

(комфортные 3-х местные номера со всеми удобствами, стоимость одних суток проживания с питанием 1100 рублей с человека, количество мест для размещения-180).

**Заявки на размещение** принимаются **ЗАБЛАГОВРЕМЕННО**, строго по форме (**Приложение №2**) **(Не путать с заявкой на участие в соревнованиях!)**



**Ответственный за размещение на базе отдыха «Мечта»**  
старший администратор Анна Ивановна Воробьева.



**+7 921 09 33 006; 8(81368)99721; 8(81368)99705; факс 8(81368)99727**



электронный адрес: [Vorobyeva\\_A\\_I@kinef.ru](mailto:Vorobyeva_A_I@kinef.ru)

**К РАЗМЕЩЕНИЮ ПРОСИМ ОТНЕСТИСЬ С ВНИМАНИЕМ И ПОНИМАНИЕМ:**





Представителям, тренерам и участникам ЗАБЛАГОВРЕМЕННО прислать по указанному электронному адресу списки для размещения (см. приложение № 2) не позднее, чем за 5 дней до начала соревнований. Необходимо заполнить все пункты заявки на размещение. Заявки, оформленные не по форме и поданные с опозданием, рассматриваться не будут, в связи с особенностями оформления на базе отдыха «Мечта».



Об изменении количества участников для размещения ОБЯЗАТЕЛЬНО заблаговременно предупредить ответственного за размещение.



При отказе от поездки участников ОБЯЗАТЕЛЬНО ОТМЕНИТЬ ЗАЯВКУ, позвонив (не позднее чем за двое суток) ответственному за размещение Воробьевой А. И.



1 сутки - это завтрак, обед и ужин. Любое дополнительное питание (вне путевки) должно быть согласовано и отдельно оплачено по действующему тарифу.



**Внимание для представителей команд:** отчетные бухгалтерские документы на базе отдыха «Мечта» будут представлены в виде корешка путевки с кассовым чеком, где указаны сроки пребывания, а вид услуги обозначен как "отдых". Путевка именная, возможно оформить коллективную путевку на представителя, дополнительно приложив к ней список команды по количеству человек, указанному в путевке. Безналичные платежи не принимаются.

## Спортивно-техническая информация

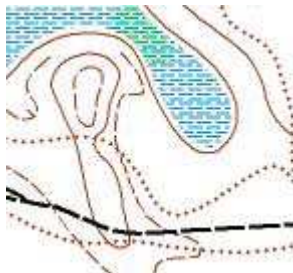
Район соревнований находится в 40 км от города Кириши, станция Будогощь, б/о «Мечта», где предприятие «Киришинефтеоргсинтез» организует отдых для своих сотрудников и детей круглогодично.

Местность представляет собой сосновый бор на песчаных почвах, слабопересеченная с участками мелкосопочного рельефа, заболоченные низины. Лес хорошей и средней проходимости. Дорожная сеть развита средне, разной градации — от тропинок и пропашек до лесовозных. Просеки просматриваются слабо, прорублены по финской системе («елочкой») и по русской (квартальные и санитарные).

Рельеф мелкосопочный с перепадом высот до 25 м на склоне. Высота над уровнем моря 50 м. Имеется множество форм искусственного происхождения, что связано с боевыми действиями в годы Великой отечественной войны (капониры, воронки, окопы).

Карты подготовлены в разное время разными авторами.  
Отпечатаны на цветном принтере.

Фрагменты местности:



## Заявка

от команды \_\_\_\_\_

( )

на участие в соревнованиях\_Чемпионат и первенство ЛО по спортивному ориентированию на лыжах,  
проводимых в \_\_п. Будогощь, Ленинградская обл.\_\_\_\_\_ в период \_\_27-29.01. 2017г.\_\_\_\_\_

№ п/п	Фамилия, имя участника	Возрастная группа	Квалификация	Год рождения	Тренер	Зачет: личн/ком	Номер личного чипа	Допуск врача
1								
2								
3								
4								
5								
6								
7								
8								
9								
10								
11								
12								

Тренеры: \_\_\_\_\_ Представитель: \_\_\_\_\_ / \_\_\_\_\_ / \_\_\_\_\_

Подпись                      Фамилия И.О.                      Дата

составления заявки

Допущено \_\_\_\_\_ спортсменов. Врач \_\_\_\_\_ / \_\_\_\_\_ / \_\_\_\_\_

Подпись                      Фамилия И.О.                      Дата                      Личная печать

врача

Руководитель органа исполнительной власти  
субъекта Российской Федерации в области физической культуры и спорта

Подпись, Печать, Фамилия И.О.



**ЗАЯВКА НА РАЗМЕЩЕНИЕ НА БАЗЕ ОТДЫХА**

ГРУППА спортсменов \_\_\_\_\_

(город, название команды)

заезжающих на базу отдыха "Мечта" с \_\_\_\_\_ по \_\_\_\_\_ 2017 г.

(дата и время заезда и выезда)

№ п/п	ФИО (полностью)	Дата рожд. (дд.мм.гг)	Прописка	Данные паспорта (свидетельства о рождении)			сгруппировать размещение по комнатам
				серия №	Дата выдачи	кем выдан	
							1
							2
							3
							4



							5
							И т. д.

( Укажите, кто с кем будет проживать, желательно по 3 чел., если одноместное размещение - укажите, будем рассматривать)

Старший группы: \_\_\_\_\_ конт. тел. \_\_\_\_\_

В день заезда ( \_\_\_\_\_ ): завтрак \_\_\_\_\_ , обед \_\_\_\_\_ , ужин \_\_\_\_\_ . (количество человек)  
дата

В день выезда ( \_\_\_\_\_ ): завтрак \_\_\_\_\_ , обед \_\_\_\_\_ , ужин \_\_\_\_\_ . (количество человек)  
дата

**Информацию предоставить заблаговременно. В 1сутках - 1завтрак, 1обед и 1ужин. Любое дополнительное питание (вне путевки) должно быть заблаговременно согласовано отдельно, за дополнительную плату.**

**ВАЖНО!** При отказе от поездки участников **ОБЯЗАТЕЛЬНО** отменить заявку, позвонив (за двое суток) старшему администратору базы отдыха «Мечта»

Воробьевой Анне Ивановне, контактные телефоны: +7 921-09-33-006; р.т. 8 (81368) 99-721; 8 (81368) 99-705

