

**Информационный бюллетень №1
Чемпионат и Первенство Санкт-Петербурга
по спортивному ориентированию
на велосипедах 2017 года
велокросс-лонг (0830251811Я)**

0. Новое, отличие от Бюллетеня №1

В бюллетень №2 добавлены:

- 1) Схема проезда Раздел 2.
- 2) Параметры дистанций Раздел 8
- 3) Порядок старта-финиша Раздел 8

1. Организаторы

Комитет по физической культуре и спорту Санкт-Петербурга.

Федерация спортивного ориентирования Санкт-Петербурга.

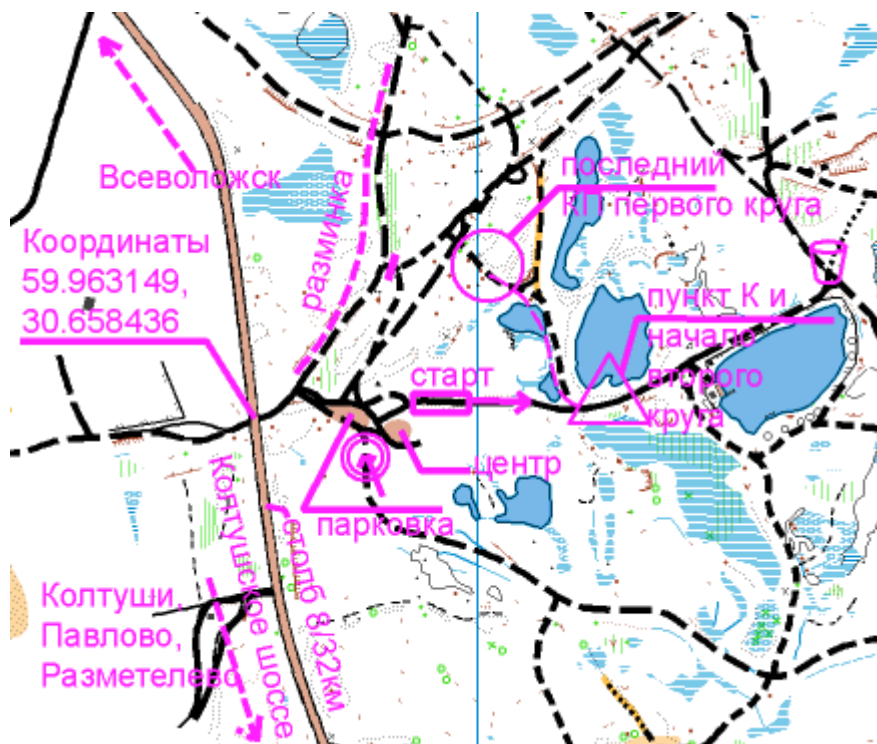
Клуб «100x24». Директор соревнований - Апатенков С.В.

Контакты: +7-911-2364744, apatenkov [at] mail.ru

2. Время и место проведения

02 июля 2017 года, окрестности поселка Воейково.

Заезд с Колтушского шоссе. Координаты поворота 59.963149, 30.658436



3. Программа соревнований

Велокросс-лонг, код дисциплины 0830251811Я.

Старт общий по группам

12:00 – Мужчины

12:10 – Женщины, Мдо18, М45

12:20 – Ждо18, Мдо15, Ж45, Фитнесс

12:25 – Ждо15

12:30 – МЖ12

Награждение по мере определения победителей и призеров.

4. Участники соревнований. Возрастные группы

Чемпионат Санкт-Петербурга:
Мужчины, Женщины (1999 г.р. и старше)

Первенство Санкт-Петербурга:
МЖдо15 (2003-2005 г.р.), МЖдо18 (2000-2002 г.р.), МЖ45 (1972 г.р. и старше)

Открытые старты:
ФИТНЕСС (укороченная дистанция, технически несложная), МЖ12 (2005-2008 г.р.)

5. Заявка

Прием заявок производится до 29 июня (23:59:59 на сайте <http://o-reg.spb.ru/>) на месте соревнований с увеличением стартового взноса на 50% только на резервные места в протоколе. Все спортсмены должны иметь медицинский допуск и страховку от несчастного случая. При прохождении мандатной комиссии сдать заявку, оформленную согласно Правилам соревнований.

6. Отметка

Отметка КП – электронная. Используется система отметки SFR. Можно стартовать с личными или арендованными чипами.
Контрольные пункты (КП) - оборудованы призмой и станцией электронной отметки SFR.

7. Финансовые условия

Стартовый взнос согласно финансовым условиям участия в соревнованиях на 2017 год ФСО СПб. При заявке на месте стартовый взнос увеличивается на 50%.

Мужчины, Женщины, МЖ45 – 500р

МЖдо15, МЖдо18, Фитнесс – 250р

МЖ12 – 100р

Пенсионеры по возрасту и студенты дневных форм обучения – 250р

Аренда чипа - 20р

8. Техническая информация

Предварительные параметры дистанций

Мужчины – 16300км, 22КП, два круга с рассеиванием one-man-relay

Женщины, Мдо18, М45 – 14400км, 16КП, два круга с рассеиванием one-man-relay

Ждо18, Мдо15, ФИТНЕСС, Ж45 – 11100км, 14КП, два круга с рассеиванием one-man-relay

Ждо15 – 7500км, 10КП, один круг без рассеивания

МЖ12 – 4500км, 7КП, один круг без рассеивания

Контрольное время

3 часа для групп Мужчины, Женщины, Мдо18, М45

2.5 часа для групп Ждо18, МЖдо15, ФИТНЕСС, Ж45

1.5 часа для группы МЖ12

Для дистанций с рассеивом две карты скреплены степлером. Карта первого круга сверху.

Карты выдаются согласно номерам участников.

Построение участников на старте рядами (шеренгами) по 4 человека согласно номеров.

9. Местность и карта

Местность среднепересеченная с развитой сетью дорог и троп различной ширины.

Местность закрытая на 80%. Лес смешанный, передвижение на велосипеде вне дорог в большинстве случаев затруднено. На открытых местах передвижение вне дорог возможно.

Карта переведена в велознаки С.Апатенков, И.Осипов 2014-2017.

Масштаб 1:15000, сечение рельефа 2,5м, в велознаках (ISMTВОМ 2010).

Формат карты А4. Карта напечатана на лазерном принтере, не герметизирована. В случае дождя будет предложен п/э пакет.

10. Безопасность

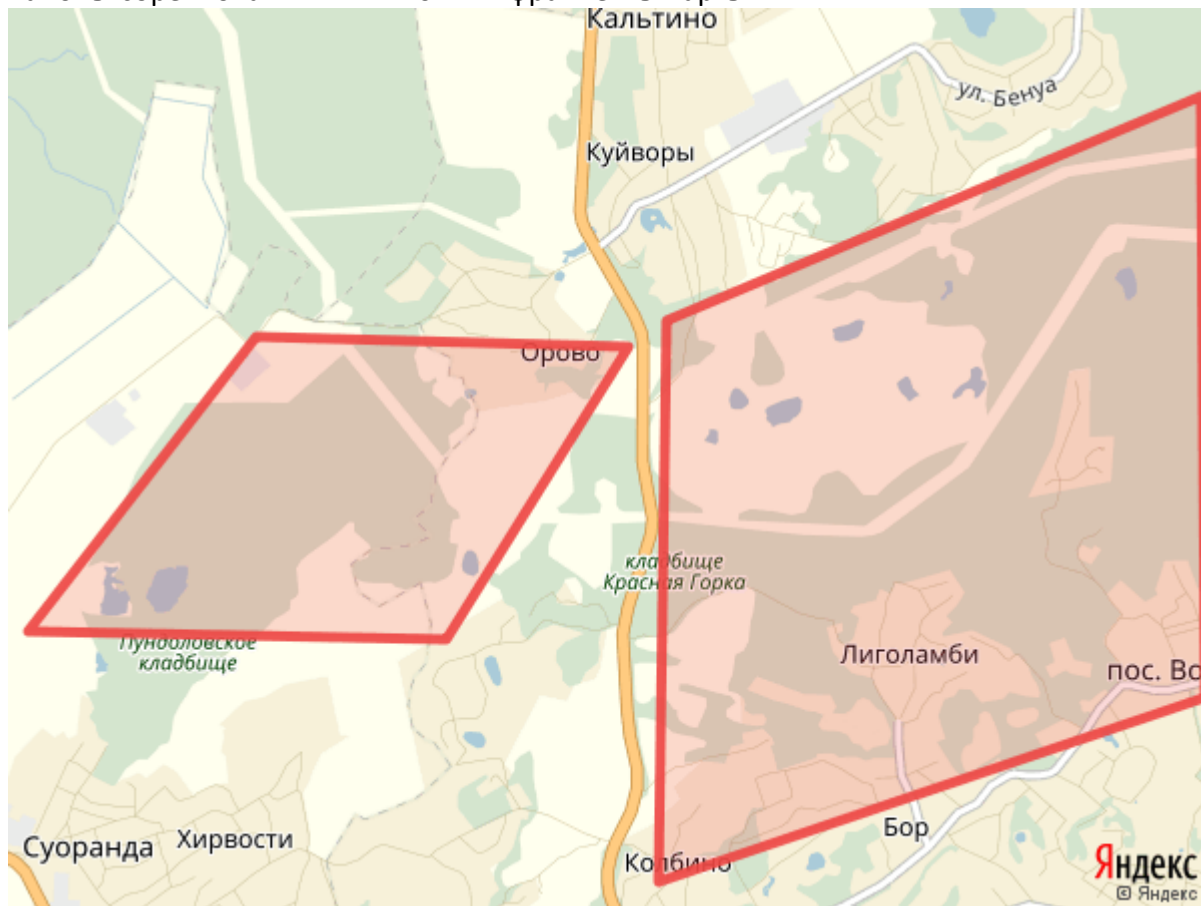
Опасные места: крутые спуски, встречное движение участников, лошади, отдыхающие в лесу, собаки, мосты с продольными бревнами.

Увидев встречного участника, убедитесь, что вас видят, иначе **ОБЯЗАТЕЛЬНО ОКЛИКНИТЕ** его. Чтобы разъехаться со встречными, придерживайтесь правой стороны. При обгоне окликните участника и предупредите о стороне обгона.

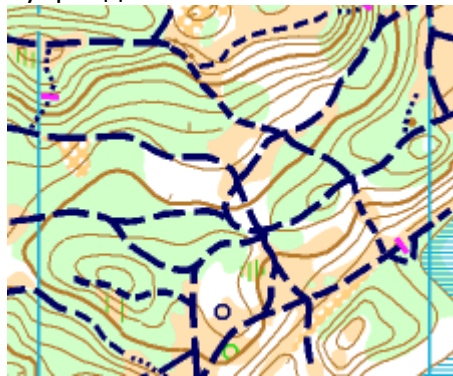
В случае потери ориентировки двигаться на запад до Колтушского шоссе, далее по обочине в центр Соревнований. Аварийный азимут ЗАПАД.

11. Приложение.

Районы соревнований 1 и 2 июня. И фрагменты карты.



Суоранда



Воейково

