

"ЛЕТНЕЕ ПЕРВЕНСТВО Белых Ночей 2018"

7 - 8 июля 2018

Озеро Тихое

ТЕХНИЧЕСКАЯ ИНФОРМАЦИЯ

1. Местность

Район соревнований расположен на высоте 20-50 м над уровнем моря. Рельеф образован талыми ледниковыми водами. Почва каменистая, задернованная.

Растительность преимущественно хвойная. Проходимость леса в основном хорошая и очень хорошая.

Хорошо развита сеть дорог и троп. Встречаются лесовозные дороги.

Много камней разной величины. Наименьший размер показанных на карте камней-0.7 м.

Гидрография представлена озерами и болотами.

2. Карта соревнований

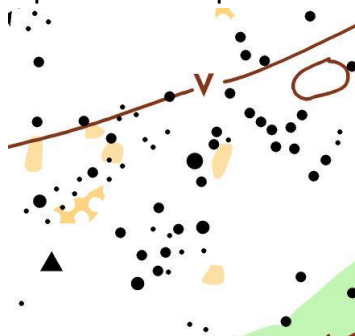
Масштаб 1:10000, Н-2,5м. Формат карт – А4.

Авторы карт - А. Михайлов, Р. Слободянюк (Украина), 2013-2014 гг.

Карты напечатаны на струйном принтере, герметизированы в пакеты.

На картах написан аварийный азимут и дана схема района.

Фрагменты карт:



3. Отметка

Электронная отметка на КП (SFR). Номер КП – на станции. Чипы можно приобрести в центре соревнований или использовать собственные.

4. Старт

Старт согласно стартовым протоколам.

С 16:00 07.07.2018 (1-й день).

С 12:00 08.07.2018 (2-й день).

Группы ДТР и фитнес стартуют по стартовой станции в любое время работы старта.

5. Параметры дистанций

группы	07.07.2018		08.07.2018	
	Км	КП	км	КП
М10Ж10	1,7	5	1,9	6
М12Ж12	1,7	7	2,8	9
Ж14	3,6	13	3,1	12
М14	3,6	13	3,1	12
Ж16	4,4	16	5,1	16
М16	5,4	19	5,7	17
Ж18	5,4	19	5,7	17
М18	7,0	25	8,0	25
ЖЭлита	5,4	19	5,7	17
МЭлита	7,0	25	8,0	25
Ж40	4,4	16	5,1	16
М40	5,5	19	6,2	16
Ж50	4,4	16	5,1	16
М50	5,5	19	6,2	16
Ж60	2,7	12	3,5	12
М60	3,0	13	4,5	15
ДТР	1,4	7	1,0	7
Фитнес	4,1	17	4,1	15

6. Опасные места

Шоссе Лосево-Климово.

7. Границы района соревнований

С юга – шоссе Лосево-Климово, с запада и востока – грунтовые дороги, с севера – пол и река Вуокса.

В случае потери ориентировки выходить на юг до шоссе и далее на финиш.

8. Награждение

Награждение ценными призами состоится 8 июля в Центре соревнований по сумме времен двух дней, по мере определения победителей и призеров.

9. Заявка

Заявку можно произвести по следующей [ссылке](#).

10. Стартовый взнос

600 рублей за два дня соревнований, 300 за один из дней, при предварительной заявке.

700 рублей за два дня соревнований, 350 за один из дней на месте при наличии свободных мест.

ШКОЛЬНИКИ, СТУДЕНТЫ ДНЕВНЫХ ОТДЕЛЕНИЙ И ПЕНСИОНЕРЫ - 400 рублей за два дня соревнований, 200 за один из дней, при предварительной заявке.

500 рублей за два дня соревнований, 250 за один из дней на месте при наличии свободных мест.

Спортсмены 70 лет и старше – бесплатно.

11. Дополнительная информация

Контрольное время для всех групп – 1,5 часа.