

49-е многодневные соревнования «Белые Ночи»

28 июня - 30 июня 2019 г, п. Сосново, озеро Уловное

Белые Ночи - в разгар лета!

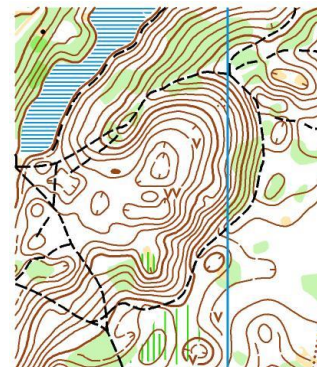
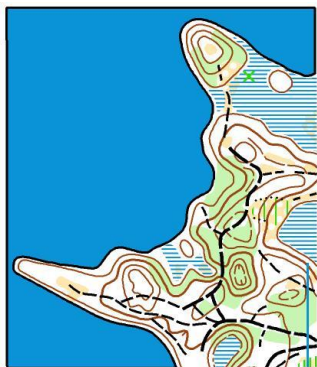
Неделя ориентирования «Белые Ночи в Сосново» проводится клубом спортивного ориентирования «Белые Ночи» под руководством Региональной спортивной федерации спортивного ориентирования Ленинградской области и при содействии Федерации СО СПб

1. Программа соревнований

49-е многодневные соревнования Белые Ночи			
Дата	Мероприятие	Время	дополнения
28.06 пт	Мандатная комиссия Кросс-спринт, код дисциплины 0830011811Я	С 12:00 до 16:00 Старт: с 17:00 – у групп МЖ10-МЖ20, ДТР. с 19:00 –МЖ21Э, МЖ35-МЖ85	Зачет и награждение по сумме времен пт, сб и вс.
29.06 сб	Работа секретариата Кросс-Лонг, код дисциплины 0830031811Я Аниматоры, Вечерний концерт, Шоу огней	С 10:30 до 12:00 Старт с 12:00 16:00	
30.06 вс	Работа секретариата Классическая дистанция Награждение за многодневку «Белые Ночи», лотерея Отъезд участников, закрытие центра соревнований	С 10:30 до 12:00 Старт с 12:00 В 15:30	
Учебно-тренировочный сбор			
24.06 пн	Полигон	Полигон с 16:00	
25.06 вт	Полигон	Старт с 12:00	
26.06 ср	Полигон	Старт в 12:00	
27.06 чт	Полигон	Старт с 12:00	

2. Местность и карты

Карты составлены в 2018-2019 гг. Автор Александр Михайлов. Масштаб 1:10000 и 1: 7500, Н – 2,5 м, 5м.



3. Участники

М 10, М11, М12, М13, М14, М16, М18, М21Э, М21А, М35, М40, М45, М50, М55, М60, М65, М70, 75, 80, 85
Ж10, Ж12, Ж14, Ж16, Ж18, Ж21Э, Ж21А, Ж35, Ж40, Ж45, Ж50, Ж55, Ж60, Ж65, Ж70, Ж75, Ж80, Ж85
ДТР, Фитнес1 (сложный), Фитнес2 (простой)

4. Финансовые условия

Все расходы на проезд, питание и размещение участников несут командирующие организации. Способы оплаты стартовых взносов указаны на странице соревнований по адресу.

5. Награждение

На многодневке «Белые Ночи2019» ценными призами награждаются победители и призеры всех групп по сумме результатов по сумме результатов 3 дней.

Все дети группы ДТР награждаются сладкими призами.

Так же будет произведена лотерея для всех участников соревнований.

6. Условия приема участников

Размещение в полевых условиях. Разрешено приготовление пищи на примусах и газовых горелках. Во время соревнований и сбора будет работать бесплатный горячий душ, предусмотрена торговля продуктами питания и спортивными товарами. Места парковки автомобилей будут указаны в схеме центра соревнований. Возможно размещение в гостиницах и базах Приозерского района Ленинградской области.

7. Электронная отметка

Электронная отметка SFR.

8. Дополнительные мероприятия

- ★ Детский сад (во время соревнований)
- ★ Выступление артистов
- ★ Аквагрим
- ★ Сбор ягод и грибов
- ★ Аниматоры
- ★ Купание
- ★ Кафе
- ★ Баня

9.Контакты

Горбатенков Игорь Андреевич: тел 89217424117, gorbi_s@list.ru

Бегун Владимир Владимирович: тел. 89219614131, boss@severnoe.ru

**Неделя ориентирования в Сосново – уникальная
возможность совместить спорт и отдых на природе!**