

# "Новогодний Маркир - 2021"

ИНФОРМАЦИОННЫЙ БЮЛЛЕТЕНЬ №2

## 1. Цели и задачи

Популяризация спортивного ориентирования.

Повышение спортивной квалификации участников.

Борьба с вирусными и другими заболеваниями путем повышения настроения и иммунитета.

## 2. Руководство

Общее руководство осуществляет очень инициативная группа.

Актуальная информация публикуется на сайтах:

[www.markir.spb.ru](http://www.markir.spb.ru)

[новогодняя-эстафета.рф](http://новогодняя-эстафета.рф)

[www.o-site.spb.ru](http://www.o-site.spb.ru)

## 3. Время и место проведения

Дата проведения тренировки – **27 декабря 2020** года.

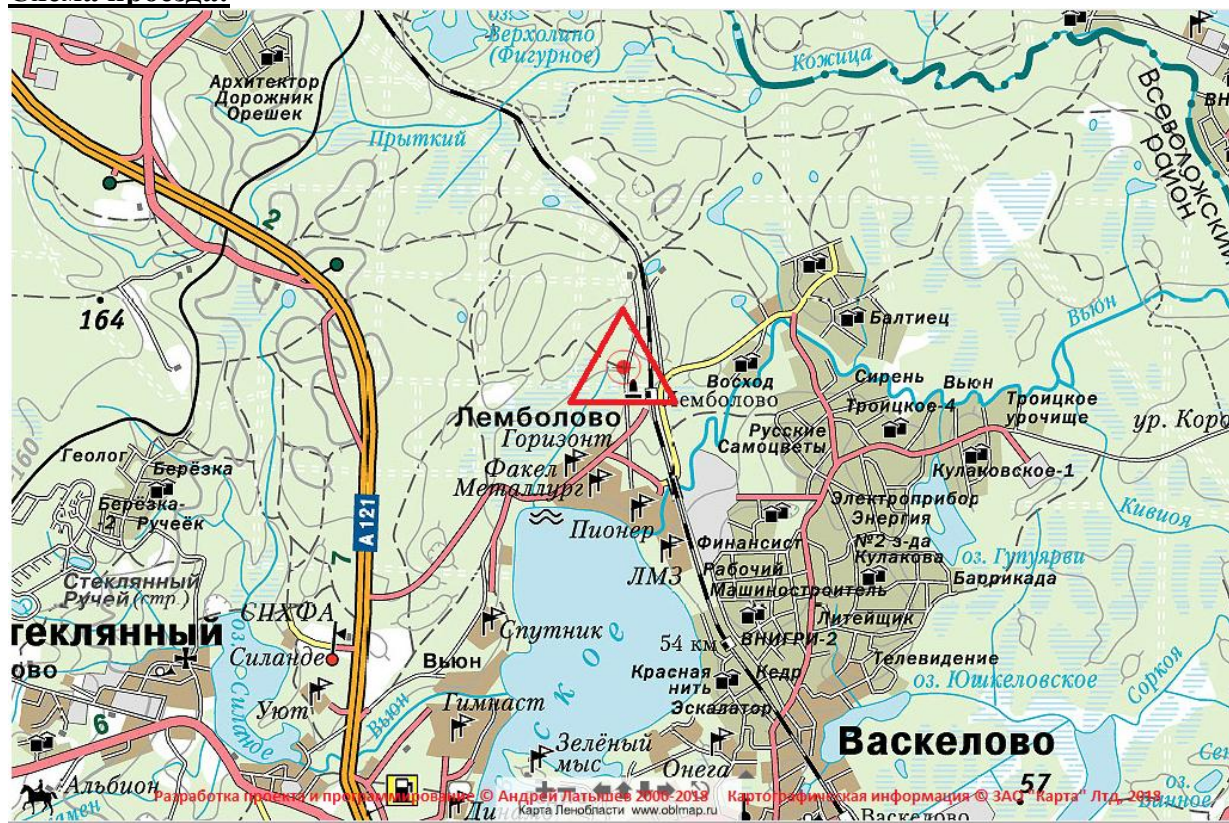
Старт, центр и размещение участников находятся в 400 метрах к северо-западу от ж/д станции Лемболово

Парковка автомобилей в 50 метрах от центра, вдоль ЛЭП.

Секретариат будет находиться в центре.

Координаты старта: [60.417719, 30.327414](#)

### Схема проезда:



## 4. Участники

Старт проводится в режиме открытой индивидуальной тренировки, старт свободный по стартовой станции.

**Ответственность за жизнь и здоровье несовершеннолетних спортсменов несут тренеры, представители команд и родители.**

## 5. Программа

10.00 - 11.30 - регистрация участников

11.00 – 13.00 свободный старт по стартовой станции

14.00 – праздничный фейерверк, взаимные поздравления, всеобщее ликование.

## 6. Техническая информация

В программе дистанции на маркированной трассе по варианту Г бегом, со штрафными минутами.

Участнику выдается карта с нанесенными на нее пунктами.

Пункты объединены в «грозди» по 3 штуки с нумерацией «1 – 2 – 3».

После каждой «грозди» установлен РУБЕЖ, он же ТОЧКА ПРИНЯТИЯ РЕШЕНИЯ (ТПР), на которой вертикально расположены 3 станции, с нумерацией «1 – 2 – 3» соответственно.

Порядок фиксации места нахождения истинного КП на ТПР:

Прибыв на ТПР, спортсмен выбирает ту станцию отметки, цифровое наименование которой, по его мнению, соответствует цифровому наименованию истинного КП, нанесенного на карту.

Фиксация производится отметкой индивидуальным чипом спортсмена в выбранной станции отметки.

**Обращаем ваше внимание: станции включены в активный режим, не требующий нажатия кнопки, отметка практически бесконтактная, поэтому при отметке на станции чип должен быть поднесен строго к выбранной станции, в противном случае сработает отметка на соседней станции, что приведет к начислению штрафа.**

Цена штрафа 2 минуты.

### Карта

Масштаб 1:10000 (дистанции А, В),  
1:7500 (дистанции С и D) и  
1:5000 (дистанция Е)

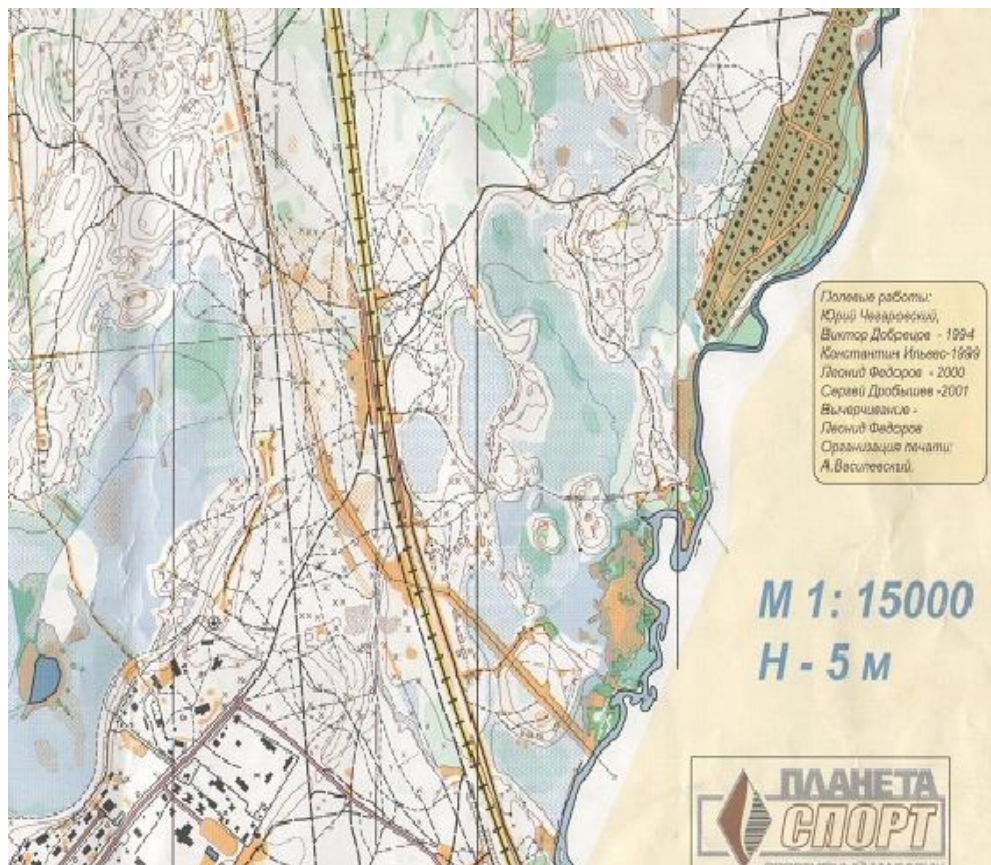
сечение рельефа – 2,5 м. Размер карты 210x300 мм (А4).

Карта составлена в 2012 – 2020 гг., авторы – А.Ковязин, К.Токмаков, С.Воробей, С.Несынов).

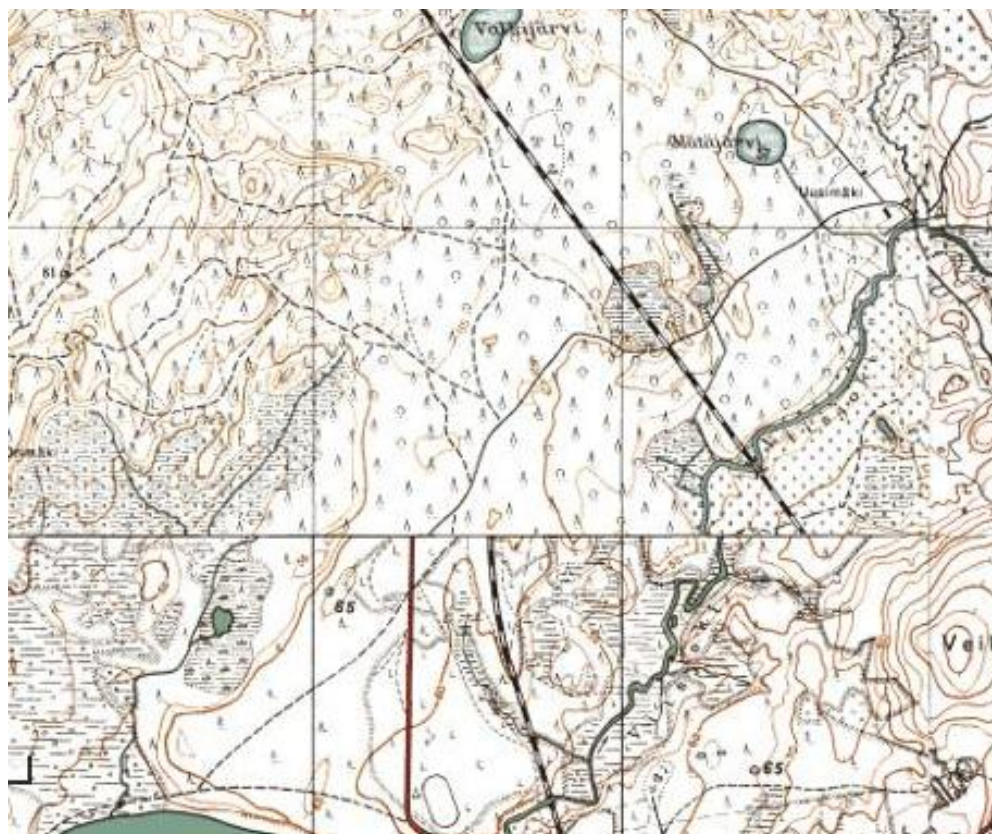
Фрагменты карты:



## Старая карта района (2002)



Очень старая карта района (<https://www.karjalankartat.fi/>) Квест: тому, кто сможет объяснить появление на карте исторического «косыка» – специальный приз, глобус Ленинградской области))



## Дистанция

Параметры дистанций:

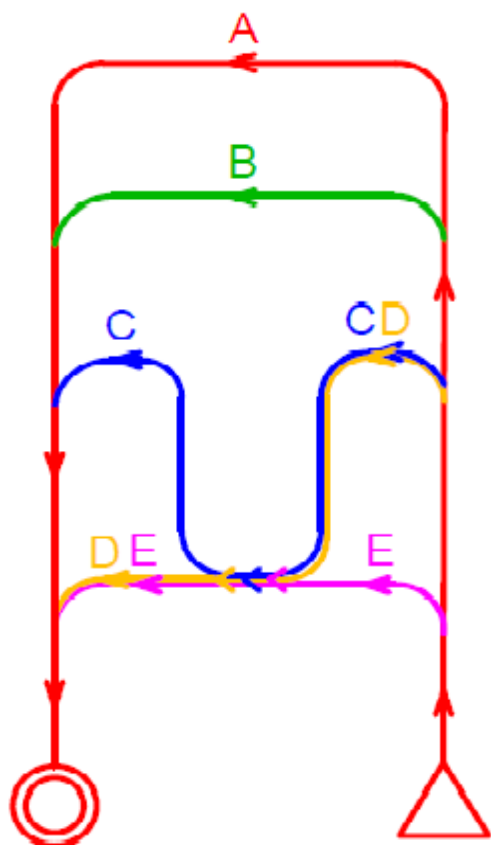
A	<u>красная</u> разметка	M21	8,4 км	13 кп
B	<u>красная, срезка зеленая</u>	Ж21, M17, M50	6,8 км	10 кп
C	<u>красная, срезка синяя</u>	Ж17, M60, Ж50	5,0 км	8 кп
D	<u>красная, срезка желтая</u>	M14, Ж14, Ж60	3,8 км	5 кп
E	<u>красная, срезка розовая</u>	M12, Ж12, ДТР	2,8 км	4 кп

**КОНТРОЛЬНОЕ ВРЕМЯ ДЛЯ ВСЕХ ДИСТАНЦИЙ 2 ЧАСА.**

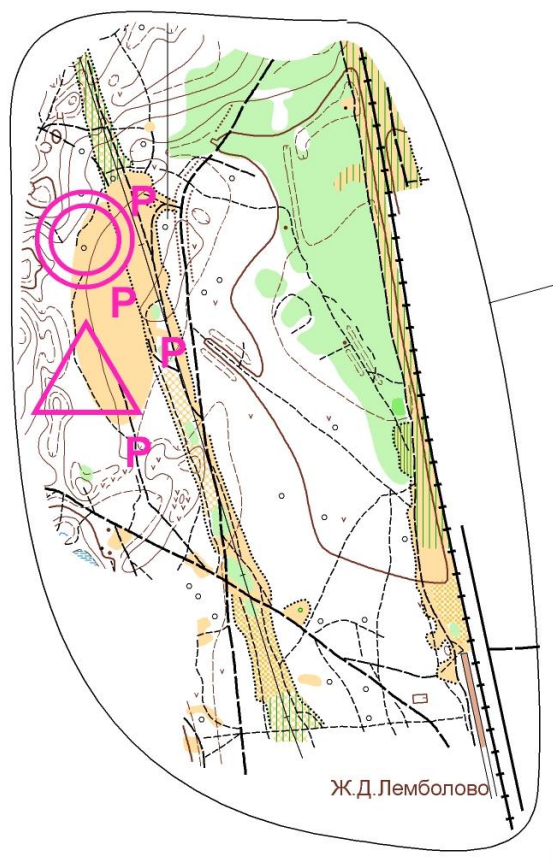
У групп дистанции E в карту внесена нитка дистанции (розовый цвет)

Деление на группы условное, участник вправе выбрать дистанцию самостоятельно.

## Схема дистанций



## Схема стартового городка



## Опасные места

Дистанции C, D и E проходят полностью к западу от железной дороги, пересекая лишь автомобильную дорогу, используемую для подъезда к старту, будьте внимательны!

Дистанции A и B пересекают железную дорогу в строго отведенных местах – под мостами. Пересечение участниками железной дороги в любом другом месте строго запрещено!

В условиях малоснежья и особенно оттепели возможно обледенение дорог и троп, будьте осторожны на гололеде, особенно на подъемах и спусках.

Болота достаточно сухие и опасности не представляют, через ручьи и топкие места наведены мостики из бревен.

**Аварийный азимут для дистанций С, D, E – на ВОСТОК, до железной дороги, вдоль нее до станции Лемболово.**

**Дистанции А и В проходят по обе стороны железной дороги, аварийный азимут для них после прохода под мостом меняется на ЗАПАД.**

**Участники, не имеющие опыта, и все дети до 12ти лет выпускаются на старт только с заряженными и исправными телефонами.**

А для совсем-совсем неопытных:



- И главное: если вам хоть немного дорога ваша жизнь -  
никуда не сворачивайте с тропинки...

### **7. Финансовые и организационные вопросы**

Заявка на сайте [www.o-reg.spb.ru](http://www.o-reg.spb.ru) открыта до 23:59 пятницы 25 декабря 2020 г.

Размер стартового взноса составляет **300** рублей.

Участники до 20 лет и пенсионеры по возрасту платят **200** рублей

Заявка на месте возможна только на свободные номера. Стартовый взнос при этом увеличивается в 1,5 раза, количество мест ограничено.

**В секретариате можно приобрести новогодний сувенир елочный «О-шарик», количество ограничено. Предзаказ по телефону +7(921)337-87-70**



### **8. Награждение**

Награждаются все участники тренировки)

*Настоящий бюллетень является приглашением на тренировку.*