

Двадцать четвертые традиционные массовые
многоэтапные соревнования
по спортивному ориентированию



«Яркий Кубок – 2019/2020» 4 этап, 1.05.20 Бюллетень №1

Цели и задачи

Популяризация спортивного ориентирования, выявление сильнейших спортсменов.

Время и место

1.05.20 (пт) – п. Первомайское, старт – отдельный, по протоколу с 12:00.

Проезд:

- Автотранспортом: по трассе «Скандинавия», в Огоньках направо, через п. Первомайское, через 7,5 км съезд направо по указателю, далее по лесной дороге 500м.
- Автобусом 898 от метро «Парнас» (9:30) до Мичуринского, остановка – развилка на Цвелодубово (время в пути – 70 мин.) Информация и билеты здесь: <https://ptk.express/routes/sankt-peterburg-st-m-parnas-michurinskoe/>
От остановки автобуса до центра соревнований пешком 1,2 км. При движении по обочине будьте особенно внимательны! Переход шоссе только по пешеходному переходу.

Схема подъезда:

<https://yandex.ru/maps/?um=constructor%3A5ad818ab1f64b12f9a0b6786bcc1ffcca3f45fb663e40f16da173a27b983d39c&source=constructorLink>

Вид соревнований, группы, условия участия

Вид дистанций: Кросс-классика.

На соревнованиях используется электронная отметка SFR. Чип для электронной отметки можно использовать свой, либо арендовать (30 руб/день). На данный момент чипов на продажу нет.

Каждый несовершеннолетний участник предоставляет в секретариат заявку с оригинальными печатями медицинского учреждения, подписями и печатью врача о допуске к занятиям физической культурой и спортом. Совершеннолетние спортсмены участвуют в соревнованиях под собственную ответственность. Всем участникам рекомендуется иметь при себе полис обязательного медицинского страхования и страховку от несчастного случая на спортивных мероприятиях.

Группы с зачетом в Кубок: **МЖ 21А 21Б 40 50 60 65 75 М35 М45 М55 М70**

Группы без зачета в Кубок - **МЖ10,12,14,16**

Открытые группы - МЖ7, новички, фитнес простой, фитнес сложный).

Заявка

Открыта по 29.04 (среда) включительно на сайте <http://www.o-reg.spb.ru>.

30.04 заявка закрыта, для опоздавших возможна заявка «на месте» только при наличии резервных мест.

Целевой взнос за 1 день

Группы	При заявке по 29.04	При заявке после 29.04
МЖ21-40, М50, М55	350р	450р
МЖ12-16,60,65,75, М70, Ж50, НОВ, ФИТ	200р	300р
МЖ7	100р	150р

При участии в один соревновательный день 2-х и более детей (группы 12-16) от многодетной семьи, семья оплачивает за детей 50% целевого взноса при условии предварительной заявки.

Варианты оплаты целевого взноса

Вариант 1. Для перечисления взноса по безналичному расчету будет выставлен счет, почта - ilves_k@mail.ru.

Вариант 2. Наличными на реквизиты:

Индивидуальный предприниматель Ильвес Константин Сергеевич, 188641, Ленинградская область, г. Всеволожск, ул. Первомайская, д.3, кв 35, ИНН 782609784250, р/с 40802810855410110831 в северо-западном банке ОАО «Сбербанк России», г. Санкт-Петербург, к/с 30101810500000000653, БИК 044030653. Назначение платежа: Целевой заявочный взнос на этап Яркого Кубка от команды _____ НДС не облагается.

Вариант 3. Перечислить взнос можно на карту Сбербанка по номеру телефона 8-9112433127 350. Получатель – Михаил Юрьевич И. При подтверждении платежа обязательно укажите в sms-сообщении получателю: фамилию и имя участника, группу или название команды.

Номера и техническая информация для заранее оплаченных участников, будет вывешена в открытом доступе в секретариате соревнований.

Местность и карта соревнований

Авторы карты - А. Михайлов, Р. Слободянюк (2011-2014гг).

Лес преимущественно хвойный, рельеф со средними формами, проходимость в основном хорошая.

Местность соревнований полностью закрытая, болота мокрые, моховые. Умеренное количество капониров и воронок. Дорожная сеть развита хорошо.

В случае потери ориентировки двигаться на восток до бетонной дороги и далее в южном направлении на финиш.

Награждение

Победители во всех группах, кроме «открытых», награждаются шоколадками.

Победители и призеры групп МЖ10-16 награждаются грамотами и медалями при условии наличия в группе не менее 4 финишировавших участников.

Награждение только на месте соревнований.

Дополнительная информация

Оперативная информация, новости, фотографии и результаты размещаются на странице группы ВК (спортдлявсехяркиймир) <https://vk.com/club128591100>.

Участники «открытых» групп стартуют во время работы основного старта.

Кроме основной дистанции будет предложена тренировочная техническая программа - короткий «маркир» и дистанция «азимут»:

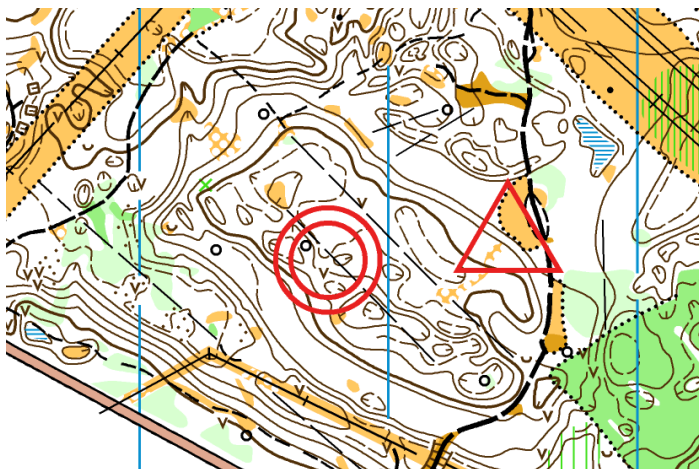
- **«Маркир»**

Начинается от центра соревнований, заканчивается у старта «азимутов».

Параметры 1,1км*7кп.

Установлены стандартные призмы без отметки.

Контрольная карта – на основном старте.



- **«Азимут»**

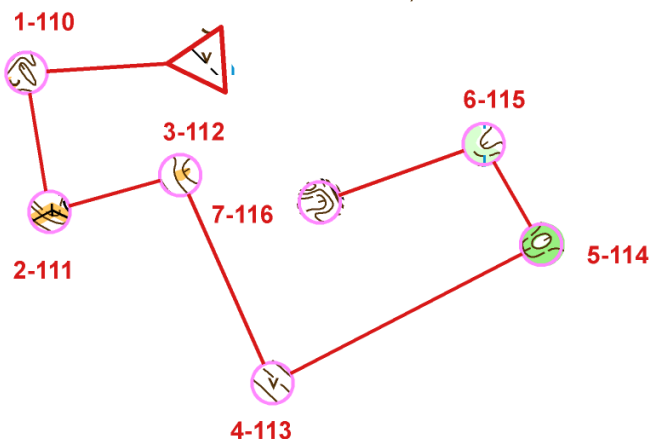
Старт дистанции

в конце «маркира».

Параметры 1,4км*8кп.

Установлены стандартные призмы без отметки.

Контрольная карта – на основном старте.



Участие в соревнованиях означает согласие участника на публикацию в средствах массовой информации и в сети Интернет информации о его участии, результатах, интервью с ним, а также фотоизображений с его участием.

Предварительные параметры дистанций

группы	КМ	КП
Ж10 М10	2,1	6
Ж12 М12 НОВ	2,3	7
Ж14	3	9
М14	3	9
МЖ7	0,9	4
Ж216 Ж40	5,5	19
М16 М50 М55	6,5	18
Ж16 Ж50 М60 М65	4,9	15
Ж21а М45	7	22

группы	КМ	КП
М21а	8,3	24
М21б	6,6	18
М35 М40	7,5	20
Ж75 М75	2,5	11
Ф-СЛ	6,4	17
Ф-ПР	3,9	12
Ж60 Ж65 М70	4	16
«маркир»	1,1	7
«азимут»	1,4	8