

Чемпионат и Первенство Ленинградской области по спортивному ориентированию.

Приз «РФСО ЛО»»»

г. Сосновый Бор 9 апреля 2023 г.

ТЕХНИЧЕСКАЯ ИНФОРМАЦИЯ

9 апреля

Место проведения: Соревнования пройдут в черте г. Сосновый Бор, в Приморском парке. Район соревнований ограничен городскими улицами. Центр соревнований — на территории спортивного комплекса «Сосновый Бор».

В случае потери ориентировки выходить на ЮГ на улицу Соколова, далее в центр соревнований.

Парковка личного автотранспорта на территории СК «Сосновый Бор»

Арена старта и финиша, находится на футбольном поле, рядом со СК «Сосновый Бор» (см.схему)

Дисциплина соревнований: кросс-спринт

Местность: слабопересеченная, с преобладанием рельефа дюнного типа и относительной высотой до 5-20 метров. Дорожная сеть развита. Полностью открытых пространств не более 10%. Лес в основном сосновый, местами смешанный. Проходимость в основном хорошая. Есть участки с подлеском.

В карте присутствует городская застройка, выраженная запрещенными для бега территориями, лестницами, опорными стенками, запрещенными для преодоления.

Карта: автор В. Добрецов (2021), корректировка А. Левичев (2023) Масштаб 1:4000, сечение рельефа 2,5 м, герметизирована. Формат А4. Карта нарисована в условных знаках ISprOM 2019.

Печать цифровая, дистанции и легенды впечатаны в карту.

. Параметры дистанций:

Группа	Параметры
Мужчины	2,8 км 15 КП
М40	2,8 км 18 КП
Женщины, Мдо19, М50	2,5 км 14 КП
Ж40	2,3 км 15 КП
Мдо17, Ждо19, Ж50, М60	2,3 км 12 КП
Ждо17, М70, Ж60	1,9 км 11 КП
Мдо15	2,0 км 10 КП
Ждо15, Ж70	1,6 км 8 КП
Мдо13	1,5 км 10 КП
Ждо13	1,4 км 10 КП
МЖ10	1,1 км 7 КП

До точки начала ориентирования 100 м от места старта по маркировке, от последнего КП до финиша – 100 метров по маркировке.

ВНИМАНИЕ!! Часть дорог покрыты наледью и снегом.

Рекомендуется использование обуви с металлическими шипами.

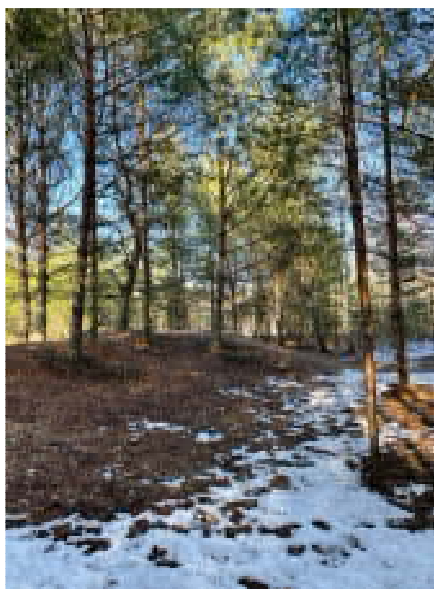
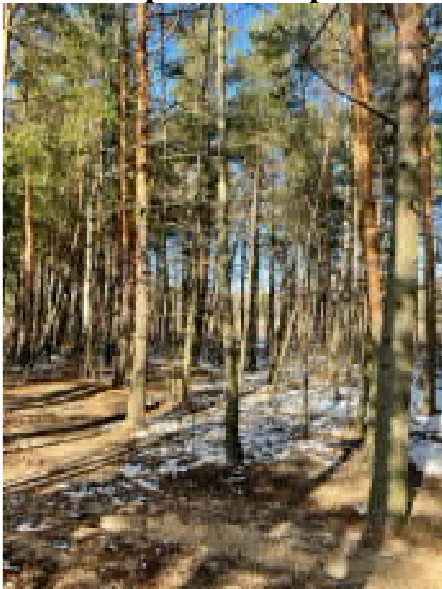
Опасные места.

- Редкое автомобильное движение в междворовых проездах.
- Автомобильное движение при пересечении улиц с автомобильным движением.
- Столкновение участников при резких поворотах за угол (рекомендация - держаться правее)

В карту внесены запрещающие для пересечения улицы, показанные знаком (710), пересечение этих улиц возможно только в разращённых местах, показанных знаком (708). На дистанции стоят контролеры.

Оборудование КП стандартное, отметка SFR-system.

Фото из района соревнований.



Снежный покров на 7 апреля практически отсутствует, затруднения для бега минимальны.

Удачных стартов